

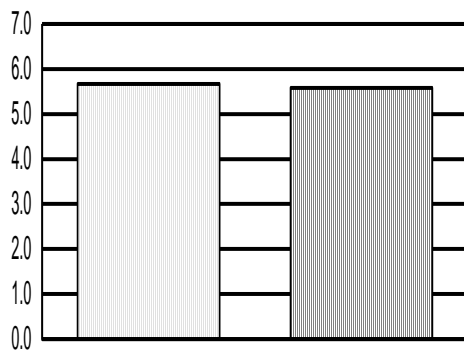


Exportations de grain canadien et de farine de blé

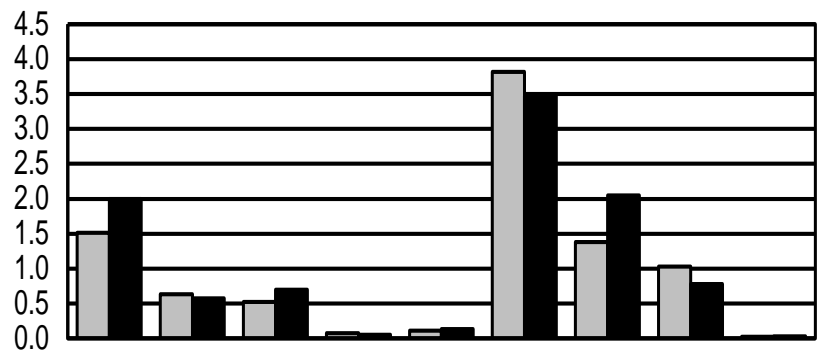
2011-2012 2012-2013

À ce jour

Tonnes (millions)



Blé (sauf blé dur)



Blé dur Avoine Orge Seigle Lin Canola Soja Pois Maïs

Les exportations de grains d'oléagineux canadiens durant le mois de décembre ont totalisé 3 237 000 tonnes. Le total des exportations jusqu'à ce jour, soit 15 357 000 tonnes, est 597 000 tonnes (4%) de plus que celles enregistrées à la même période de la campagne précédente.

TABLE DES MATIÈRES

EXPORTATIONS DE GRAIN CANADIEN ET DE FARINE DE BLÉ

Sommaire comparatif des exportations de grain canadien	3
Exportations de grain canadien par poste d'exportation	4

EXPORTATIONS DE GRAIN CANADIEN PAR SECTEUR

Tableau

1	Blé.....	6
2	Blé dur.....	8
3	Avoine.....	9
4	Orge	10
5	Seigle.....	11
6	Lin.....	12
7	Canola	13
8	Soja	14
9	Pois.....	15
10	Maïs	16
11	Importateurs de grains du Canada	17
12	Exportations mensuelles de blé, de blé dur et de farine de blé, campagnes agricoles 2008-2009 à 2012-2013.	26
13	Exportations douanières de farine de blé.....	28

Remarques

- 1) Les quantités dans les tableaux ne correspondent pas forcément aux totaux indiqués, les chiffres ayant été arrondis.
- 2) En outre, Statistique Canada déclare les exportations non visées par une licence vers les États-Unis: 336 200 (180 600) tonnes de blé (blé dur exclus) 272 100 (231 900) tonne d'avoine, 51 200 (25 600) tonnes de seigle, 24 800 (17 900) tonnes de lin, 20 200 (50 300) tonnes de canola, et 274 700 (104 300) tonnes de maïs exporté entre le mois d'août et novembre, 2012. (2011-2012 entre parenthèses).
- 3) Le grain peut être exporté de nouveau au delà des destinations déclarées.
- 4) Tout le tonnage des expéditions sera attribué pour le mois d'achèvement du chargement.
 - ❖ Les totaux pourraient ne pas correspondre à cause d'arrondissement.
 - ❖ 0,0 moins de 50 tonnes
 - ❖ * Indique les navires comptant plus d'une destination, mais le total des tonnes n'est indiqué que pour la première destination.

Pour de plus amples renseignements, vous êtes tenu de communiquer avec les Services à l'organisme de la Commission canadienne des grains au 204-983-1570.

(A) Sommaire comparatif des exportations de grain canadien
Decembre 2012
(en milliers de tonnes métriques)

	Blé	Blé dur	Avoine	Orge	Seigle	Lin	Canola	Soja	Pois	Maïs	Total
Decembre, 2012	1.378,2	331,8	95,5	155,8	3,7	75,1	657,7	446,6	85,9	6,5	3.236,9
Novembre, 2012	875,7	436,3	89,7	215,1	7,5	12,4	725,3	785,6	55,0	19,6	3.222,2
Decembre, 2011	1.261,1	239,9	89,3	73,2	5,3	25,4	935,0	450,0	196,4	1,3	3.276,9
A ce jour, 2012-2013	5.579,2	2.002,8	569,6	703,4	46,2	125,3	3.470,2	2.054,4r	775,5	29,9	15.356,5
A ce jour, 2011-2012	5.670,8	1.511,5	633,4	520,5	70,1	106,4	3.816,9	1.379,5	1.027,8	22,8	14.759,6
Année Civile 2012	13.248,3	4.060,4	1.132,6	1.363,8	76,1	275,7	8.233,5	2.639,3r	1.353,5	80,8	32.464,0
Année Civile 2011	13.007,8	3.226,5	1.125,3	1.083,5	142,3	257,4	7.799,9	1.877,3	2.316,9	692,5	31.529,5

(B) Exportations de grain canadien par poste d'exportation
Decembre 2012
(en milliers de tonnes métriques)

	Blé	Blé dur	Avoine	Orge	Seigle	Lin	Canola	Soja	Pois	Maïs	Total
Prince Rupert	370,7	-	-	42,5	-	-	141,5	-	-	-	554,6
Vancouver	530,9	68,9	-	82,6	-	26,6	430,1	88,0	76,2	-	1.303,3
Thunder Bay	39,3	37,9	31,2	-	-	36,2	41,1	-	9,0	-	194,7
Silos d'Ontario	-	-	-	-	-	-	-	98,2	-	-	98,2
Quebec	48,0	2,7	-	-	-	-	-	28,8	-	-	79,5
Baie-Comeau	92,5	64,0	-	-	-	-	-	37,4	-	-	193,8
Prescott	-	-	0,0	0,0	-	-	-	-	-	-	0,1
Goderich	0,5	-	-	-	-	-	-	19,5	-	-	20,0
Sarnia	11,7	-	-	-	-	-	-	-	-	6,5	18,1
Montréal	-	88,9	-	-	-	-	-	16,5	-	-	105,4
Port Cartier	97,6	-	-	-	-	-	-	24,5	-	-	122,1
Sorel	6,6	-	-	-	-	-	-	94,8	-	-	101,4
Trois-Rivières	30,9	26,5	-	-	-	-	-	11,8	-	-	69,3
Halifax	12,4	-	-	-	-	-	-	25,7	-	-	38,1
Silos des prairies	137,2	42,9	64,3	30,6	3,7	12,4	45,1	1,3	0,6	-	338,3
Total	1.378,2	331,8	95,5	155,8	3,7	75,1	657,7	446,6	85,9	6,5	3.236,9

(C) Exportations de grain canadien par poste d'exportation
Accumulatif Août 2012 au Decembre 2012
(en milliers de tonnes métriques)

	Blé	Blé dur	Avoine	Orge	Seigle	Lin	Canola	Soja	Pois	Maïs	Total
Prince Rupert	1.093,0	2,9	-	261,3	-	-	642,3	-	-	-	1.999,6
Vancouver	2.486,3	311,2	9,4	253,1	6,8	47,5	2.358,2	325,3	763,5	-	6.561,3
Churchill	294,0	28,0	-	49,3	-	-	38,8	-	-	-	410,1
Thunder Bay	128,8	180,0	110,3	-	-	36,2	289,5	-	9,0	-	753,9
Silos d'Ontario	14,2	-	2,1	-	-	-	-	201,6	-	11,0	228,9
Quebec	239,5	262,5	-	-	-	-	-	371,3	-	-	873,3
Baie-Comeau	216,4	512,1	-	-	-	-	-	215,7	-	-	944,2
Owen Sound	13,8	-	-	-	-	-	-	-	-	-	13,8
Prescott	-	-	0,0	0,2	-	-	-	-	-	-	0,2
Goderich	68,1	-	-	-	-	-	-	47,6	-	-	115,7
Sarnia	69,6	-	-	-	-	-	-	-	-	18,9	88,5
Montréal	70,0	356,4	-	-	-	-	-	197,1	-	-	623,4
Port Cartier	192,5	57,3	-	-	-	-	-	160,2	-	-	410,1
Sorel	25,7	18,1	-	-	-	-	-	425,5	-	-	469,3
Trois-Rivières	146,7	134,6	-	-	-	-	-	75,6	-	-	356,9
Halifax	36,6	-	-	-	-	-	-	25,7	-	-	62,3
Silos des prairies	483,9	139,7	447,8	139,5	39,3	41,6	141,4	8,7	3,0	-	1.444,9
Total	5.579,2	2.002,8	569,6	703,4	46,2	125,3	3.470,2	2.054,4	775,5	29,9	15.356,5

Exportations de grain canadien par secteur
Decembre 2012
(en milliers de tonnes métriques)

Blé		Par ports canadiens Pacifique	Par Thunder Bay	Par silos de transbordement de l'est	Par ports canadiens de L'Atlantique	Directement de silos prairies	Total	Campagne agricole à ce jour 2012-2013	Campagne agricole à ce jour 2011-2012
Europe de l'Ouest	Belgique	-	-	-	-	-	-	10,6	5,0
	Espagne	-	-	-	-	-	-	3,8	-
	Italie	-	-	-	-	-	-	76,7	100,3
	Pays-Bas	-	-	-	-	-	-	-	11,2
	Portugal	-	-	-	-	-	-	27,9	-
	Royaume-Uni	-	-	83,9	-	-	83,9	187,6	146,2
	Total	-	-	83,9	-	-	83,9	306,7	262,7
Afrique	Afrique de L'Est	-	-	-	-	-	-	41,1	218,0
	Afrique de L'Ouest	-	-	39,1	-	-	39,1	197,5	202,6
	Afrique du Sud	-	-	-	-	-	-	22,1	35,3
	Ghana	-	-	-	-	-	-	28,2	-
	Kenya	-	-	-	-	-	-	18,7	-
	Maroc	-	-	-	-	-	-	14,0	-
	Mozambique	12,0	-	-	-	-	12,0	22,0	-
	Namibie	-	-	-	-	-	-	10,7	-
	Nigéria	-	-	41,0	-	-	41,0	131,9	109,4
	Ouganda	-	-	-	-	-	-	9,9	-
	Soudan	-	-	44,0	-	-	44,0	80,0	176,8
	Tanzanie	39,3	-	-	-	-	39,3	52,5	-
	Total	51,3	-	124,0	-	-	175,3	628,5	742,1
Asie	Arabie saoudite	-	-	-	-	-	-	115,5	288,8
	Bangladesh	50,3	-	-	-	-	50,3	214,6	439,7
	Corée du Sud	31,3	-	-	-	-	31,3	197,9	60,6
	Indonésie	152,8	-	-	-	-	152,8	433,5	348,7
	Iran	-	-	-	-	-	-	-	27,5
	Iraq	-	-	-	-	-	-	52,5	157,5
	Japon	149,2	-	-	-	-	149,2	624,1	420,4
	Malaisie	16,0	-	-	-	-	16,0	100,2	50,7
	Philippines	110,4	-	-	-	-	110,4	134,9	22,6
	R.P. de Chine	158,6	-	-	-	-	158,6	274,1	56,8
	Sri Lanka	72,9	-	-	-	-	72,9	295,1	207,6
	Taiwan	-	-	-	-	-	-	-	1,2
	Thaïlande	-	-	-	-	-	-	22,0	39,7
	Vietnam	3,1	-	-	-	-	3,1	47,4	-
	Émirats arabes unis	-	-	-	-	-	-	36,0	94,9
Total	744,5	-	-	-	-	744,5	2.547,9	2.216,5	

*Exportations de grain canadien par secteur
Decembre 2012
(en milliers de tonnes métriques)*

Blé		Par ports canadiens Pacifique	Par Thunder Bay	Par silos de transbordement de l'est	Par ports canadiens de L'Atlantique	Directement de silos prairies	Total	Campagne agricole à ce jour 2012-2013	Campagne agricole à ce jour 2011-2012
Hémisphère occidental	Caraïbes	-	-	-	-	-	-	-	18,7
	Chili	-	-	-	-	-	-	77,4	77,0
	Colombie	27,9	-	-	-	-	27,9	227,5	402,7
	Costa Rica	-	-	-	-	-	-	34,5	35,3
	Cuba	-	-	-	-	-	-	95,0	108,1
	Guyane	-	-	6,6	-	-	6,6	14,7	24,1
	Mexique	50,4	-	-	-	-	50,4	361,4	615,2
	Puerto Rico	-	18,7	-	-	-	18,7	41,7	37,3
	Pérou	27,5	-	-	-	-	27,5	219,9	152,5
	République dominicai	-	-	-	12,4	-	12,4	12,4	-
	Venezuela	-	-	61,0	-	-	61,0	210,9	289,1
	Équateur	-	-	-	-	-	-	132,6	140,1
	États-Unis	-	20,6	12,2	-	137,2	170,0	668,3	549,4
	Total	105,8	39,3	79,7	12,4	137,2	374,4	2.096,2	2.449,5
Tous Les Pays		901,6	39,3	287,7	12,4	137,2	1.378,2	5.579,2	5.670,8

Exportations de grain canadien par secteur
Decembre 2012
(en milliers de tonnes métriques)

Blé dur		Par ports canadiens Pacifique	Par Thunder Bay	Par silos de transbordement de l'est	Directement de silos prairies	Total	Campagne agricore à ce jour 2012-2013	Campagne agricore à ce jour 2011-2012
Europe de l'Ouest	Allemagne	-	19,9	-	-	19,9	19,9	37,8
	Belgique	-	18,0	-	-	18,0	259,5	68,4
	Espagne	-	-	-	-	-	65,4	-
	France	-	-	-	-	-	-	22,0
	Italie	-	-	-	-	-	269,0	400,0
	Pays-Bas	-	-	-	-	-	11,0	43,2
	Portugal	-	-	-	-	-	22,0	-
	Total	-	37,9	-	-	37,9	646,8	571,4
Afrique	Afrique de L'Ouest	-	-	2,7	-	2,7	8,2	-
	Afrique du Sud	-	-	-	-	-	8,0	-
	Algérie	-	-	77,5	-	77,5	389,1	156,7
	Libye	-	-	52,2	-	52,2	52,2	-
	Maroc	-	-	-	-	-	385,7	97,1
	Nigéria	-	-	-	-	-	18,9	-
	Tunisie	-	-	26,7	-	26,7	26,7	81,9
	Total	-	-	159,0	-	159,0	888,9	335,6
Asie	Corée du Sud	-	-	-	-	-	-	45,2
	Indonésie	-	-	-	-	-	5,0	-
	Japon	11,8	-	-	-	11,8	74,5	101,1
	Sri Lanka	-	-	-	-	-	-	10,3
	Turquie	57,1	-	-	-	57,1	57,1	-
	Total	68,9	-	-	-	68,9	136,6	156,6
Hémisphère occidental	Colombie	-	-	-	-	-	-	2,0
	Costa Rica	-	-	-	-	-	5,9	6,2
	Cuba	-	-	-	-	-	4,5	15,7
	Mexique	-	-	-	-	-	-	35,9
	Pérou	-	-	-	-	-	46,1	37,9
	Venezuela	-	-	23,0	-	23,0	131,6	156,2
	Équateur	-	-	-	-	-	2,9	-
	États-Unis	-	-	-	42,9	42,9	139,7	193,8
	Total	-	-	23,0	42,9	65,9	330,6	447,8
Tous Les Pays		68,9	37,9	182,0	42,9	331,8	2.002,8	1.511,5

Exportations de grain canadien par secteur
Decembre 2012
(en milliers de tonnes métriques)

Avoine		Par Thunder Bay	Par silos de transbordement de l'est	Directement de silos prairies	Total	Campagne agricore à ce jour 2012-2013	Campagne agricore à ce jour 2011-2012
Asie	Japon	-	-	-	-	-	2,3
	Total	-	-	-	-	-	2,3
Hémisphère occidental	Mexique	-	-	0,1	0,1	2,1	3,6
	Puerto Rico	-	-	-	-	2,1	2,2
	Pérou	-	-	-	-	4,5	-
	Équateur	-	-	-	-	4,9	5,0
	États-Unis	31,2	0,0	64,2	95,5	556,0	620,3
	Total	31,2	0,0	64,3	95,5	569,6	631,1
Tous Les Pays		31,2	0,0	64,3	95,5	569,6	633,4

Exportations de grain canadien par secteur
Decembre 2012
(en milliers de tonnes métriques)

Orge		Par ports canadiens Pacifique	Par silos de transbordement de l'est	Directement de silos prairies	Total	Campagne agricore à ce jour 2012-2013	Campagne agricore à ce jour 2011-2012
Afrique	Afrique du Sud	-	-	-	-	15,8	31,5
	Total	-	-	-	-	15,8	31,5
Asie	Arabie saoudite	-	-	-	-	109,8	118,3
	Japon	63,1	-	-	63,1	312,0	124,1
	R.P. de Chine	61,8	-	-	61,8	61,8	88,8
	Émirats arabes unis	-	-	-	-	38,6	-
	Total	124,9	-	-	124,9	522,1	331,2
Hémisphère occidental	Colombie	-	-	-	-	25,3	29,1
	Mexique	-	-	-	-	-	14,5
	Équateur	-	-	-	-	-	3,2
	États-Unis	0,3	0,0	30,6	30,9	140,2	111,0
	Total	0,3	0,0	30,6	30,9	165,5	157,8
Tous Les Pays		125,1	0,0	30,6	155,8	703,4	520,5

Exportations de grain canadien par secteur
Decembre 2012
(en milliers de tonnes métriques)

Seigle		Directement de silos prairies	Total	Campagne agricore à ce jour 2012-2013	Campagne agricore à ce jour 2011-2012
Asie	Japon	-	-	6,8	25,9
	Total	-	-	6,8	25,9
Hémisphère occidental	États-Unis	3,7	3,7	39,3	44,2
	Total	3,7	3,7	39,3	44,2
Tous Les Pays		3,7	3,7	46,2	70,1

Exportations de grain canadien par secteur
Decembre 2012
(en milliers de tonnes métriques)

Lin		Par ports canadiens Pacifique	Par Thunder Bay	Directement de silos prairies	Total	Campagne agricore à ce jour 2012-2013	Campagne agricore à ce jour 2011-2012
Europe de l'Ouest	Belgique	-	36,0	-	36,0	36,0	17,3
	Total	-	36,0	-	36,0	36,0	17,3
Asie	Japon	-	-	-	-	1,8	2,4
	R.P. de Chine	26,6	-	-	26,6	45,7	37,7
	Total	26,6	-	-	26,6	47,5	40,1
Hémisphère occidental	Mexique	-	-	-	-	0,1	0,3
	États-Unis	-	0,2	12,4	12,5	41,7	48,8
	Total	-	0,2	12,4	12,5	41,8	49,1
Tous Les Pays		26,6	36,2	12,4	75,1	125,3	106,4

Exportations de grain canadien par secteur
Decembre 2012
(en milliers de tonnes métriques)

Canola		Par ports canadiens Pacifique	Par Thunder Bay	Directement de silos prairies	Total	Campagne agricore à ce jour 2012-2013	Campagne agricore à ce jour 2011-2012
Europe de l'Ouest	Belgique	-	-	-	-	-	19,3
	France	-	-	-	-	-	40,0
	Portugal	-	-	-	-	43,6	96,7
	Total	-	-	-	-	43,6	156,1
Asie	Bangladesh	-	-	-	-	8,4	107,3
	Corée du Sud	18,1	-	-	18,1	29,0	-
	Japon	162,3	-	-	162,3	1.025,2	967,2
	Pakistan	-	-	-	-	-	332,9
	R.P. de Chine	312,3	-	-	312,3	1.289,0	952,3
	Émirats arabes unis	-	-	-	-	185,6	309,6
	Total	492,8	-	-	492,8	2.537,3	2.669,3
Hémisphère occidental	Mexique	78,8	41,1	-	119,8	747,9	753,0
	États-Unis	-	-	45,1	45,1	141,4	238,6
	Total	78,8	41,1	45,1	165,0	889,3	991,6
Tous Les Pays		571,5	41,1	45,1	657,7	3.470,2	3.816,9

Exportations de grain canadien par secteur
Decembre 2012
(en milliers de tonnes métriques)

Soja		Par ports canadiens Pacifique	Par silos de transbordement de l'est	Par ports canadiens de L'Atlantique	Directement de silos prairies	Total	Campagne agricore à ce jour 2012-2013	Campagne agricore à ce jour 2011-2012
Europe de l'Ouest	Allemagne	-	62,3	-	-	62,3	125,4	47,7
	Belgique	-	48,0	-	-	48,0	160,8	104,5
	Danemark	-	-	-	-	-	9,7	19,4
	Espagne	-	37,4	-	-	37,4	57,9	86,4
	France	-	-	-	-	-	65,0	98,3
	Italie	-	27,0	-	-	27,0	107,3	51,5
	Norvège	-	28,8	-	-	28,8	28,8	-
	Pays-Bas	-	110,4	25,7	-	136,2	361,3	510,9
	Portugal	-	-	-	-	-	-	15,3
	Royaume-Uni	-	-	-	-	-	6,4	18,5
	Total	-	313,9	25,7	-	339,6	922,7	952,3
Afrique	Égypte	-	-	-	-	-	161,4	84,3
	Total	-	-	-	-	-	161,4	84,3
Asie	Iran	-	-	-	-	-	67,5	68,3
	Israël	-	-	-	-	-	6,1	-
	Japon	-	-	-	-	-	12,1	9,1
	R.P. de Chine	88,0	-	-	-	88,0	854,2r	146,4
	Turquie	-	16,5	-	-	16,5	16,5	10,8
	Vietnam	-	-	-	-	-	-	65,8
	Total	88,0	16,5	-	-	104,5	956,4	300,4
Hémisphère occidental	Équateur	-	-	-	-	-	-	19,8
	États-Unis	-	1,2	-	1,3	2,5	13,9	22,7
	Total	-	1,2	-	1,3	2,5	13,9	42,5
Tous Les Pays		88,0	331,6	25,7	1,3	446,6	2.054,4	1.379,5

Exportations de grain canadien par secteur
Decembre 2012
(en milliers de tonnes métriques)

Pois		Par ports canadiens Pacifique	Par Thunder Bay	Directement de silos prairies	Total	Campagne agricore à ce jour 2012-2013	Campagne agricore à ce jour 2011-2012
Europe de l'Ouest	Belgique	-	9,0	-	9,0	31,4	-
	Espagne	-	-	-	-	33,3	-
	Total	-	9,0	-	9,0	64,8	-
Asie	Bangladesh	29,4	-	-	29,4	59,4	118,7
	Inde	25,3	-	-	25,3	413,4	563,6
	Pakistan	-	-	-	-	-	0,1
	R.P. de Chine	21,4	-	-	21,4	234,6	321,0
	Total	76,1	-	-	76,1	707,3	1.003,4
Hémisphère occidental	Cuba	-	-	-	-	-	22,0
	Mexique	-	-	0,4	0,4	1,9	0,4
	États-Unis	0,1	-	0,2	0,3	1,5	2,0
	Total	0,1	-	0,6	0,8	3,4	24,4
Tous Les Pays		76,2	9,0	0,6	85,9	775,5	1.027,8

Exportations de grain canadien par secteur
Decembre 2012
(en milliers de tonnes métriques)

Maïs		Par silos de transbordement de l'est	Total	Campagne agricole à ce jour 2012-2013	Campagne agricole à ce jour 2011-2012
Hémisphère occidental	Puerto Rico	-	-	11,0	21,5
	États-Unis	6,5	6,5	18,9	1,4
	Total	6,5	6,5	29,9	22,8
Tous Les Pays		6,5	6,5	29,9	22,8

Importateurs de grains du Canada
Decembre 2012
(en milliers de tonnes métriques)

Blé	Decembre, 2012	Campagne agricole à ce jour 2012-2013	Campagne agricole à ce jour 2011-2012
États-Unis	170,0	668,3	549,4
Japon	149,2	624,1	420,4
Indonésie	152,8	433,5	348,7
Mexique	50,4	361,4	615,2
Sri Lanka	72,9	295,1	207,6
R.P. de Chine	158,6	274,1	56,8
Colombie	27,9	227,5	402,7
Pérou	27,5	219,9	152,5
Bangladesh	50,3	214,6	439,7
Venezuela	61,0	210,9	289,1
Corée du Sud	31,3	197,9	60,6
Afrique de L'Ouest	39,1	197,5	202,6
Royaume-Uni	83,9	187,6	146,2
Philippines	110,4	134,9	22,6
Équateur	-	132,6	140,1
Nigéria	41,0	131,9	109,4
Arabie saoudite	-	115,5	288,8
Malaisie	16,0	100,2	50,7
Cuba	-	95,0	108,1
Soudan	44,0	80,0	176,8
Chili	-	77,4	77,0
Italie	-	76,7	100,3
Iraq	-	52,5	157,5
Tanzanie	39,3	52,5	-
Vietnam	3,1	47,4	-
Puerto Rico	18,7	41,7	37,3
Afrique de L'Est	-	41,1	218,0
Émirats arabes unis	-	36,0	94,9
Costa Rica	-	34,5	35,3
Ghana	-	28,2	-
Portugal	-	27,9	-
Afrique du Sud	-	22,1	35,3
Mozambique	12,0	22,0	-
Thaïlande	-	22,0	39,7

*Importateurs de grains du Canada
Decembre 2012
(en milliers de tonnes métriques)*

Blé	Decembre, 2012	Campagne agricole à ce jour 2012-2013	Campagne agricole à ce jour 2011-2012
Kenya	-	18,7	-
Guyane	6,6	14,7	24,1
Maroc	-	14,0	-
République dominicaine	12,4	12,4	-
Namibie	-	10,7	-
Belgique	-	10,6	5,0
Ouganda	-	9,9	-
Espagne	-	3,8	-
Caraïbes	-	-	18,7
Iran	-	-	27,5
Pays-Bas	-	-	11,2
Taiwan	-	-	1,2
Total	1.378,2	5.579,2	5.670,8

Importateurs de grains du Canada
Decembre 2012
(en milliers de tonnes métriques)

Blé dur	Decembre, 2012	Campagne agricole à ce jour 2012-2013	Campagne agricole à ce jour 2011-2012
Algérie	77,5	389,1	156,7
Maroc	-	385,7	97,1
Italie	-	269,0	400,0
Belgique	18,0	259,5	68,4
États-Unis	42,9	139,7	193,8
Venezuela	23,0	131,6	156,2
Japon	11,8	74,5	101,1
Espagne	-	65,4	-
Turquie	57,1	57,1	-
Libye	52,2	52,2	-
Pérou	-	46,1	37,9
Tunisie	26,7	26,7	81,9
Portugal	-	22,0	-
Allemagne	19,9	19,9	37,8
Nigéria	-	18,9	-
Pays-Bas	-	11,0	43,2
Afrique de L'Ouest	2,7	8,2	-
Afrique du Sud	-	8,0	-
Costa Rica	-	5,9	6,2
Indonésie	-	5,0	-
Cuba	-	4,5	15,7
Équateur	-	2,9	-
Colombie	-	-	2,0
Mexique	-	-	35,9
France	-	-	22,0
Corée du Sud	-	-	45,2
Sri Lanka	-	-	10,3
Total	331,8	2.002,8	1.511,5

Importateurs de grains du Canada
Decembre 2012
(en milliers de tonnes métriques)

Avoine	Decembre, 2012	Campagne agricole à ce jour 2012-2013	Campagne agricole à ce jour 2011-2012
États-Unis	95,5	556,0	620,3
Équateur	-	4,9	5,0
Pérou	-	4,5	-
Mexique	0,1	2,1	3,6
Puerto Rico	-	2,1	2,2
Japon	-	-	2,3
Total	95,5	569,6	633,4

Orge	Decembre, 2012	Campagne agricole à ce jour 2012-2013	Campagne agricole à ce jour 2011-2012
États-Unis	30,9	140,2	111,0
Équateur	-	-	3,2
Mexique	-	-	14,5
Japon	63,1	312,0	124,1
Arabie saoudite	-	109,8	118,3
R.P. de Chine	61,8	61,8	88,8
Émirats arabes unis	-	38,6	-
Colombie	-	25,3	29,1
Afrique du Sud	-	15,8	31,5
Total	155,8	703,4	520,5

Seigle	Decembre, 2012	Campagne agricole à ce jour 2012-2013	Campagne agricole à ce jour 2011-2012
États-Unis	3,7	39,3	44,2
Japon	-	6,8	25,9
Total	3,7	46,2	70,1

***Importateurs de grains du Canada
Decembre 2012
(en milliers de tonnes métriques)***

Lin	Decembre, 2012	Campagne agricole à ce jour 2012-2013	Campagne agricole à ce jour 2011-2012
États-Unis	12,5	41,7	48,8
Mexique	-	0,1	0,3
Japon	-	1,8	2,4
R.P. de Chine	26,6	45,7	37,7
Belgique	36,0	36,0	17,3
Total	75,1	125,3	106,4

Importateurs de grains du Canada
Decembre 2012
(en milliers de tonnes métriques)

Canola	Decembre, 2012	Campagne agricole à ce jour 2012-2013	Campagne agricole à ce jour 2011-2012
R.P. de Chine	312,3	1.289,0	952,3
Japon	162,3	1.025,2	967,2
Mexique	119,8	747,9	753,0
Émirats arabes unis	-	185,6	309,6
États-Unis	45,1	141,4	238,6
Portugal	-	43,6	96,7
Corée du Sud	18,1	29,0	-
Bangladesh	-	8,4	107,3
Pakistan	-	-	332,9
Belgique	-	-	19,3
France	-	-	40,0
Total	657,7	3.470,2	3.816,9

Importateurs de grains du Canada
Decembre 2012
(en milliers de tonnes métriques)

Soja	Decembre, 2012	Campagne agricole à ce jour 2012-2013	Campagne agricole à ce jour 2011-2012
R.P. de Chine	88,0	854,2r	146,4
Pays-Bas	136,2	361,3	510,9
Égypte	-	161,4	84,3
Belgique	48,0	160,8	104,5
Allemagne	62,3	125,4	47,7
Italie	27,0	107,3	51,5
Iran	-	67,5	68,3
France	-	65,0	98,3
Espagne	37,4	57,9	86,4
Norvège	28,8	28,8	-
Turquie	16,5	16,5	10,8
États-Unis	2,5	13,9	22,7
Japon	-	12,1	9,1
Danemark	-	9,7	19,4
Royaume-Uni	-	6,4	18,5
Israël	-	6,1	-
Équateur	-	-	19,8
Portugal	-	-	15,3
Vietnam	-	-	65,8
Total	446,6	2.054,4	1.379,5

Importateurs de grains du Canada
Decembre 2012
(en milliers de tonnes métriques)

Pois	Decembre, 2012	Campagne agricole à ce jour 2012-2013	Campagne agricole à ce jour 2011-2012
Inde	25,3	413,4	563,6
R.P. de Chine	21,4	234,6	321,0
Bangladesh	29,4	59,4	118,7
Espagne	-	33,3	-
Belgique	9,0	31,4	-
Mexique	0,4	1,9	0,4
États-Unis	0,3	1,5	2,0
Cuba	-	-	22,0
Pakistan	-	-	0,1
Total	85,9	775,5	1.027,8

***Importateurs de grains du Canada
Decembre 2012
(en milliers de tonnes métriques)***

Maïs	Decembre, 2012	Campagne agricole à ce jour 2012-2013	Campagne agricole à ce jour 2011-2012
États-Unis	6,5	18,9	1,4
Puerto Rico	-	11,0	21,5
Total	6,5	29,9	22,8

Exportations de blé canadien (y compris de blé dur) et farine de blé†
(A) Exportations mensuelles par zone portuaire - campagnes agricoles - 2008-2009 à 2012-2013
(en milliers de tonnes métriques)

	2012-2013		2011-2012		2010-2011	
	Decembre	Campagne agricole à ce jour	Decembre	Campagne agricole à ce jour	Decembre	Campagne agricole à ce jour
Ports Canadien du pacifique	970,5	3.893,4	933,7	3.732,4	664,2	3.123,2
Churchill	-	322,0	-	507,8	-	600,7
Thunder Bay direct	77,2	308,9	-	100,7	-	147,2
Par silos de transbordement de l'est	469,7	2.397,6	449,6	2.360,8	528,3	2.253,4
Ports canadien de l'Atlantique	12,4	36,6	-	8,0	-	-
Silos prairies direct	180,2	623,6	117,7	472,6	90,9	407,9
Total blé	1.710,0	7.582,0	1.501,0	7.182,3	1.283,4	6.532,4
Farine de blé	-	57,6	-	84,5	-	82,6
TOTAL BLE ET FARINE DE BLE	1.710,0	7.639,7	1.501,0	7.266,7	1.283,4	6.615,1

	2009-2010		2008-2009	
	Decembre	Campagne agricole à ce jour	Decembre	Campagne agricole à ce jour
Ports Canadien du pacifique	686,2	3.956,2	818,7	3.028,6
Churchill	-	516,8	-	424,4
Thunder Bay direct	-	31,0	14,3	162,4
Par silos de transbordement de l'est	538,1	2.053,7	354,2	2.352,7
Ports canadien de l'Atlantique	-	-	-	-
Silos prairies direct	106,7	507,7	167,9	591,1
Total blé	1.331,0	7.065,3	1.355,0	6.559,1
Farine de blé	-	78,5	-	84,4
TOTAL BLE ET FARINE DE BLE	1.331,0	7.143,8	1.355,0	6.643,6

***Exportations de blé Canadien (y compris de blé dur) et farine de blé †
 (B) Exportations mensuelles, compagnes agricoles 2008-2009 à 2012-2013
 (en milliers de tonnes métriques)***

	2012-2013	2011-2012	2010-2011	2009-2010	2008-2009
Août	1.518,9	1.356,7	1.331,6	1.392,6	1.129,5
Septembre	1.583,3	1.462,0	1.252,1	1.396,9	1.075,2
Octobre	1.500,9	1.408,9	1.414,4	1.499,6	1.512,1
Novembre	1.326,5r	1.538,1	1.333,5	1.523,7	1.571,8
Décembre	1.710,0	1.501,0	1.283,4	1.331,0	1.355,0
Total	7.639,7	7.266,7	6.615,1	7.143,8	6.643,6

Exportations douanières de farine de blé †
Novembre 2012
(en tonnes métriques)

Farine de blé		Novembre, 2012	Novembre, 2011	Campagne agricole à ce jour, 2012	Campagne agricole à ce jour, 2011
Europe de l'Ouest	Allemagne	-	0	-	28
	Danemark	-	-	-	-
	France	1	23	61	34
	Grèce	30	56	320	346
	Islande	33	33	65	130
	Italie	-	0	-	0
	Pays-Bas	-	0	-	0
	Royaume-Uni	0	0	0	0
	Suisse	-	-	-	-
	Total	63	112	446	538
Europe de l'Est	Arménie	0	-	0	-
	Total	0	-	0	-
Afrique	Egypt	-	-	-	-
	Ghana	0	-	0	-
	Maroc	-	0	-	0
	Terres Australes Française	-	-	-	-
	Total	0	0	0	0
Asie	Afghanistan	-	-	-	-
	Corée du Sud	147	221	492	20,075
	Hong Kong	285	83	1,092	435
	Israël	0	0	29	0
	Japon	0	0	16	273
	Jordanie	0	0	0	29
	Liban	34	68	136	136
	Malaisie	-	0	-	14
	Philippines	-	0	-	0
	R.P. de Chine	84	57	99	608
	Singapour	20	2	119	20
	Thaïlande	0	0	0	0
	Émirats arabes unis	-	0	-	1
Total	570	432	1,982	21,591	

Exportations douanières de farine de blé †
Novembre 2012
(en tonnes métriques)

Farine de blé		Novembre, 2012	Novembre, 2011	Campagne agricole à ce jour, 2012	Campagne agricole à ce jour, 2011
Océanie	American Samoa	116	58	174	232
	Australie	52	0	217	26
	Total	168	58	391	258
Hémisphère occidental	Anguilla	0	0	24	73
	Antigua	1	0	1	0
	Antilles néerlandaises	135	112	385	414
	Aruba	0	0	26	0
	Bahamas	426	527	1,331	1,475
	Barbade	0	0	2	1
	Bermudes	126	121	521	522
	Chili	-	0	-	3
	Costa Rica	21	52	38	78
	Cuba	0	0	0	0
	Dominica	0	0	2	1
	El Salvador	-	-	-	0
	Grenada	3	1	4	1
	Guyane	2	0	20	19
	Haiti	-	24	-	53
	Isles de Turques et Caicos	44	79	94	85
	Jamaïque	2	0	2	9
	Montserrat	1	0	1	0
	Pérou	-	-	-	-
	République dominicaine	54	0	82	27
	St. Kitts-Nevis	-	0	-	0
	St. Lucia	1	3	3	6
	St. Pierre et Miquelon	39	7	112	64
	St. Vincent	2	2	2	2
	Trinité-et-Tobago	1	1	1	1
	Équateur	-	0	-	0
États-Unis	12,796	13,102	52,049	59,016	
Îles Vierges br.	78	72	104	192	

Exportations douanières de farine de blé †
Novembre 2012
(en tonnes métriques)

Farine de blé		Novembre, 2012	Novembre, 2011	Campagne agricole à ce jour, 2012	Campagne agricole à ce jour, 2011
Hémisphère occidental	Total	13,732	14,103	54,804	62,110
Total		14,534	14,703	57,622	84,498