

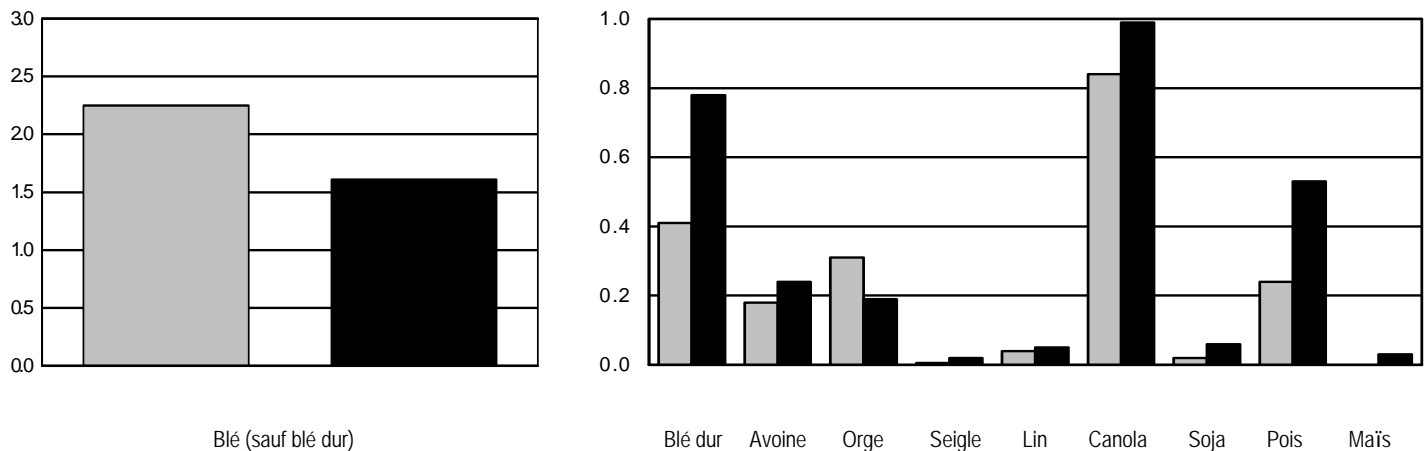


## Exportations de grain canadien et de farine de blé

■ 2009-2010      ■ 2010-2011

### À ce jour

Tonnes (millions)



Les exportations de grains d'oléagineux canadiens durant le mois de septembre ont totalisé 2 113 000 tonnes. Le total des exportations jusqu'à ce jour, soit 4 509 000 tonnes, est 213 000 tonnes (5%) de plus que celles enregistrées à la même période de la campagne précédente.

## TABLE DES MATIÈRES

### EXPORTATIONS DE GRAIN CANADIEN ET DE FARINE DE BLÉ

---

Sommaire comparatif des exportations de grain canadien .....	3
Exportations de grain canadien par poste d'exportation .....	4

#### EXPORTATIONS DE GRAIN CANADIEN PAR SECTEUR

##### Tableau

1 Blé.....	6
2 Blé dur.....	7
3 Avoine.....	8
4 Orge .....	8
5 Seigle.....	9
6 Lin.....	9
7 Canola .....	10
8 Soja .....	11
9 Pois.....	11
10 Maïs .....	11
11 Importateurs de grains du Canada .....	12
12 Exportations mensuelles de blé, de blé dur et de farine de blé, campagnes agricoles 2006-2007 à 2010-2011 .....	18
13 Exportations douanières de farine de blé.....	20

##### Remarques

- 1) Les chiffres des mois précédents et du total cumulatif sont mis à jour pour inclure les révisions.
- 2) Les quantités dans les tableaux ne correspondent pas forcément aux totaux indiqués, les chiffres ayant été arrondis.
- 3) En outre, Statistique Canada déclare les exportations non visées par une licence vers les États-Unis: 63 100 (73 800) tonnes de blé (blé dur exclus) 20 900 (56 400) tonne d'avoine, 6 900 (4 300) tonnes de seigle, 5 500 (4 200) tonnes de lin, 0 (0) tonnes de canola, et 14 400 (7 100) tonnes de maïs exporté pour le mois d'août, 2010. (2009-2010 entre parenthèses).
- 4) Le grain peut être exporté de nouveau au delà des destinations déclarées.
- 5) Tout le tonnage des expéditions sera attribué pour le mois d'achèvement du chargement.
- 6) Toutes les expéditions par conteneur renferment seulement des grains de la Commission canadienne du blé.
  - ❖ Les totaux pourraient ne pas correspondre à cause d'arrondissement.
  - ❖ 0,0 moins de 50 tonnes

Pour de plus amples renseignements, vous êtes tenu de communiquer avec les Services à l'organisme de la Commission canadienne des grains au 204-983-1570.

**(A) Sommaire comparatif des exportations de grain canadien  
Septembre 2010  
(en milliers de tonnes métriques)**

	<b>Blé</b>	<b>Blé dur</b>	<b>Avoine</b>	<b>Orge</b>	<b>Seigle</b>	<b>Lin</b>	<b>Canola</b>	<b>Soja</b>	<b>Pois</b>	<b>Maïs</b>	<b>Total</b>
<b>Septembre, 2010</b>	735,1	374,7	110,3	62,4	11,8	43,8	453,7	5,9	291,3	23,5	2.112,5
<b>Août, 2010</b>	876,7	408,5	127,1	124,9	7,1	9,0	539,8	57,4	240,2	6,2	2.396,8
<b>Septembre, 2009</b>	1.064,1	247,3	64,0	128,2	5,0	15,3	380,4	9,4	133,4	-	2.047,0
<b>A ce jour, 2010-2011</b>	1.611,8	783,2	237,3	187,3	18,9	52,8	993,6	63,3	531,5	29,7	4.509,3
<b>A ce jour, 2009-2010</b>	2.254,0	405,2	178,7	314,2	7,0	38,0	844,1	16,7	238,4	-	4.296,3
<b>Année Civile 2010</b>	9.711,7	3.133,5	539,3	868,8	60,4	449,1	5.079,1	256,8	1.416,0	57,1	21.571,9
<b>Année Civile 2009</b>	11.069,3	2.735,2	864,3	1.241,4	22,9	238,4	5.656,6	340,9	1.320,3	76,2	23.565,5

**(B) Exportations de grain canadien par poste d'exportation  
Septembre 2010  
(en milliers de tonnes métriques)**

	Blé	Blé dur	Avoine	Orge	Seigle	Lin	Canola	Soja	Pois	Maïs	Total
<b>Prince Rupert</b>	52,8	-	-	-	-	-	-	-	-	-	52,8
<b>Vancouver</b>	396,3	74,7	-	47,9	-	0,8	442,9	-	278,8	-	1.241,4
<b>Churchill</b>	68,0	139,2	-	-	-	-	-	-	12,4	-	219,6
<b>Thunder Bay</b>	-	-	27,5	11,1	-	39,8	-	-	-	-	78,3
<b>Quebec</b>	29,3	99,6	-	-	-	-	-	-	-	-	128,9
<b>Baie-Comeau</b>	100,9	21,8	-	-	-	-	-	-	-	-	122,7
<b>Silos d'Ontario</b>	-	-	-	-	-	-	-	-	-	11,4	11,4
<b>Goderich</b>	-	-	-	-	-	-	-	5,6	-	-	5,6
<b>Sarnia</b>	-	-	-	-	-	-	-	-	-	0,4	0,4
<b>Montréal</b>	-	-	-	-	-	-	-	-	-	4,4	4,4
<b>Port Cartier</b>	39,1	-	-	-	-	-	-	-	-	-	39,1
<b>Sorel</b>	-	-	-	-	-	-	-	-	-	7,4	7,4
<b>Trois-Rivières</b>	9,4	15,0	-	-	-	-	-	-	-	-	24,4
<b>Silos des prairies</b>	39,4	24,4	82,8	3,5	11,8	3,3	10,8	0,3	0,1	0,0	176,3
<b>Total</b>	735,1	374,7	110,3	62,4	11,8	43,8	453,7	5,9	291,3	23,5	2.112,5

**(C) Exportations de grain canadien par poste d'exportation  
 Accumulatif Août 2010 au Septembre 2010  
 (en milliers de tonnes métriques)**

	<b>Blé</b>	<b>Blé dur</b>	<b>Avoine</b>	<b>Orge</b>	<b>Seigle</b>	<b>Lin</b>	<b>Canola</b>	<b>Soja</b>	<b>Pois</b>	<b>Maïs</b>	<b>Total</b>
<b>Prince Rupert</b>	266,3	-	-	-	-	-	-	-	-	-	266,3
<b>Vancouver</b>	801,0	140,4	-	166,4	-	0,8	915,9	-	519,0	-	2.543,4
<b>Churchill</b>	147,2	227,2	-	-	-	-	-	-	12,4	-	386,7
<b>Thunder Bay</b>	-	82,8	27,5	11,1	-	39,8	21,0	-	-	-	182,2
<b>Quebec</b>	101,3	156,4	-	-	-	-	-	-	-	-	257,7
<b>Baie-Comeau</b>	106,9	74,2	-	-	-	-	-	-	-	-	181,2
<b>Silos d'Ontario</b>	-	-	-	-	-	-	-	-	-	16,6	16,6
<b>Goderich</b>	6,6	-	-	-	-	-	-	5,6	-	-	12,2
<b>Sarnia</b>	6,6	-	-	-	-	-	-	-	-	1,3	7,9
<b>Montréal</b>	0,1	-	-	-	-	-	-	28,7	-	4,4	33,2
<b>Port Cartier</b>	52,2	15,5	-	-	-	-	-	-	-	-	67,7
<b>Sorel</b>	-	-	-	-	-	-	-	26,0	-	7,4	33,4
<b>Trois-Rivières</b>	36,6	15,0	-	-	-	-	-	-	-	-	51,6
<b>Silos des prairies</b>	87,2	71,6	209,8	9,8	18,9	12,2	56,7	3,0	0,1	0,0	469,3
<b>Total</b>	1.611,8	783,2	237,3	187,3	18,9	52,8	993,6	63,3	531,5	29,7	4.509,3

**Exportations de grain canadien par secteur**  
**Septembre 2010**  
*(en milliers de tonnes métriques)*

Blé		Par ports canadiens Pacifique	Par Churchill	Par Thunder Bay	Par silos de transbordement de l'est	Par ports canadiens de L'Atlantique	Directement de silos prairies	Total	Campagne agricole à ce jour 2010-2011	Campagne agricole à ce jour 2009-2010
Europe de l'Ouest	Belgique	-	-	-	33,0	-	-	33,0	33,0	-
	Espagne	-	-	-	-	-	-	-	-	9,4
	Italie	-	-	-	6,8	-	-	6,8	6,8	31,2
	Portugal	-	-	-	-	-	-	-	-	24,8
	Royaume-Uni	-	-	-	39,1	-	-	39,1	58,3	61,1
	<b>Total</b>	-	-	-	78,9	-	-	78,9	98,1	126,4
Afrique	Afrique de L'Ouest	-	-	-	27,3	-	-	27,3	27,3	57,5
	Afrique du Sud	-	36,9	-	-	-	-	36,9	36,9	27,4
	Nigéria	-	-	-	-	-	-	-	46,2	54,6
	Soudan	-	-	-	-	-	-	-	72,0	42,5
	<b>Total</b>	-	36,9	-	27,3	-	-	64,2	182,3	181,9
Asie	Arabie saoudite	-	-	-	-	-	-	-	57,8	-
	Bangladesh	54,1	-	-	-	-	-	54,1	158,6	139,2
	Corée du Sud	22,8	-	-	-	-	-	22,8	22,8	28,4
	Indonésie	-	-	-	-	-	-	-	138,1	218,3
	Irak	-	-	-	-	-	-	-	51,3	563,6
	Japon	60,0	-	-	-	-	-	60,0	60,0	128,1
	Malaisie	-	-	-	-	-	-	-	28,2	31,7
	Philippines	16,5	-	-	-	-	-	16,5	47,3	21,0
	R.P. de Chine	-	-	-	-	-	-	-	57,8	-
	Sri Lanka	64,6	-	-	-	-	-	64,6	64,6	139,4
	Taiwan	-	-	-	-	-	-	-	-	13,9
	Thaïlande	-	-	-	-	-	-	-	-	52,5
	Émirats arabes unis	11,3	-	-	-	-	-	11,3	11,3	-
<b>Total</b>	229,2	-	-	-	-	-	229,2	697,5	1.336,3	
Hémisphère occidental	Brésil	-	31,2	-	-	-	-	31,2	90,4	121,5
	Caraïbes	-	-	-	-	-	1,9	1,9	1,9	27,6
	Chili	35,2	-	-	-	-	-	35,2	35,2	14,4
	Colombie	58,7	-	-	-	-	-	58,7	85,7	96,0
	Costa Rica	-	-	-	-	-	-	-	21,3	-
	Cuba	-	-	-	9,4	-	-	9,4	36,6	26,7
	Guyane	-	-	-	-	-	-	-	-	6,4
	Mexique	52,8	-	-	-	-	21,2	74,0	127,3	50,3
	Pérou	23,3	-	-	-	-	-	23,3	43,8	81,2
	Venezuela	-	-	-	63,0	-	-	63,0	63,0	48,0
	Équateur	50,0	-	-	-	-	-	50,0	61,0	57,5
	États-Unis	-	-	-	-	-	16,2	16,2	67,7	79,8
<b>Total</b>	220,0	31,2	-	72,4	-	39,4	362,9	633,9	609,3	
<b>Tous Les Pays</b>	449,1	68,0	-	178,6	-	39,4	735,1	1.611,8	2.254,0	

**Exportations de grain canadien par secteur**  
**Septembre 2010**  
*(en milliers de tonnes métriques)*

Blé dur		Par ports canadiens Pacifique	Par Churchill	Par Thunder Bay	Par silos de transbordement de l'est	Par ports canadiens de L'Atlantique	Directement de silos prairies	Total	Campagne agricole à ce jour 2010-2011	Campagne agricole à ce jour 2009-2010
Europe de l'Ouest	Belgique	-	33,0	-	-	-	-	33,0	66,0	34,8
	Italie	-	27,5	-	65,6	-	-	93,1	204,9	122,0
	Pays-Bas	-	-	-	-	-	-	-	-	27,5
	Portugal	-	-	-	-	-	-	-	-	11,0
	<b>Total</b>	-	60,5	-	65,6	-	-	126,1	270,9	195,3
Afrique	Algérie	-	-	-	26,0	-	-	26,0	80,3	-
	Maroc	-	78,7	-	-	-	-	78,7	175,2	78,9
	<b>Total</b>	-	78,7	-	26,0	-	-	104,7	255,5	78,9
Asie	Bangladesh	-	-	-	-	-	-	-	40,7	-
	Indonésie	-	-	-	-	-	-	-	3,2	-
	Japon	12,3	-	-	-	-	-	12,3	33,5	35,0
	Sri Lanka	10,3	-	-	-	-	-	10,3	10,3	-
	Émirats arabes unis	11,5	-	-	-	-	-	11,5	11,5	-
	<b>Total</b>	34,0	-	-	-	-	-	34,0	99,1	35,0
Hémisphère occidental	Chili	8,8	-	-	-	-	-	8,8	8,8	-
	Costa Rica	-	-	-	-	-	-	-	0,6	-
	Pérou	27,5	-	-	-	-	-	27,5	27,5	-
	Venezuela	-	-	-	44,8	-	-	44,8	44,8	35,0
	Équateur	4,4	-	-	-	-	-	4,4	4,4	-
	États-Unis	-	-	-	-	-	24,4	24,4	71,6	61,1
	<b>Total</b>	40,7	-	-	44,8	-	24,4	109,8	157,6	96,1
<b>Tous Les Pays</b>		74,7	139,2	-	136,4	-	24,4	374,7	783,2	405,2

**Exportations de grain canadien par secteur**  
**Septembre 2010**  
*(en milliers de tonnes métriques)*

Avoine		Par ports canadiens Pacifique	Par Churchill	Par Thunder Bay	Par silos de transbordement de l'est	Par ports canadiens de L'Atlantique	Directement de silos prairies	Total	Campagne agricole à ce jour 2010-2011	Campagne agricole à ce jour 2009-2010
Asie	Japon	-	-	-	-	-	-	-	-	-
	<b>Total</b>	-	-	-	-	-	-	-	-	-
Hémisphère occidental	Mexique	-	-	-	-	-	0,4	0,4	0,4	1,5
	États-Unis	-	-	27,5	-	-	82,4	109,9	237,0	177,2
	<b>Total</b>	-	-	27,5	-	-	82,8	110,3	237,3	178,7
<b>Tous Les Pays</b>		-	-	27,5	-	-	82,8	110,3	237,3	178,7

Orge		Par ports canadiens Pacifique	Par Churchill	Par Thunder Bay	Par silos de transbordement de l'est	Par ports canadiens de L'Atlantique	Directement de silos prairies	Total	Campagne agricole à ce jour 2010-2011	Campagne agricole à ce jour 2009-2010
Asie	Arabie saoudite	-	-	-	-	-	-	-	-	99,0
	Japon	44,8	-	-	-	-	-	44,8	44,8	79,9
	R.P. de Chine	-	-	-	-	-	-	-	89,1	-
	<b>Total</b>	44,8	-	-	-	-	-	44,8	133,9	178,9
Hémisphère occidental	Colombie	-	-	-	-	-	-	-	29,4	26,3
	Pérou	-	-	-	-	-	-	-	-	12,6
	Équateur	3,1	-	-	-	-	-	3,1	3,1	6,7
	États-Unis	-	-	11,1	-	-	3,5	14,5	20,9	89,7
	<b>Total</b>	3,1	-	11,1	-	-	3,5	17,6	53,4	135,3
<b>Tous Les Pays</b>		47,9	-	11,1	-	-	3,5	62,4	187,3	314,2



**Exportations de grain canadien par secteur**  
**Septembre 2010**  
*(en milliers de tonnes métriques)*

Seigle		Par ports canadiens Pacifique	Par Churchill	Par Thunder Bay	Par silos de transbordement de l'est	Par ports canadiens de L'Atlantique	Directement de silos prairies	Total	Campagne agricole à ce jour 2010-2011	Campagne agricole à ce jour 2009-2010
Asie	Japon	-	-	-	-	-	-	-	-	-
	<b>Total</b>	-	-	-	-	-	-	-	-	-
Hémisphère occidental	Mexique	-	-	-	-	-	0,0	0,0	0,0	-
	États-Unis	-	-	-	-	-	11,8	11,8	18,9	7,0
	<b>Total</b>	-	-	-	-	-	11,8	11,8	18,9	7,0
<b>Tous Les Pays</b>		-	-	-	-	-	11,8	11,8	18,9	7,0

Lin		Par ports canadiens Pacifique	Par Churchill	Par Thunder Bay	Par silos de transbordement de l'est	Par ports canadiens de L'Atlantique	Directement de silos prairies	Total	Campagne agricole à ce jour 2010-2011	Campagne agricole à ce jour 2009-2010
Europe de l'Ouest	Belgique	-	-	39,8	-	-	-	39,8	39,8	21,7
	<b>Total</b>	-	-	39,8	-	-	-	39,8	39,8	21,7
Asie	Japon	0,8	-	-	-	-	-	0,8	0,8	-
	R.P. de Chine	-	-	-	-	-	-	-	-	12,7
	<b>Total</b>	0,8	-	-	-	-	-	0,8	0,8	12,7
Hémisphère occidental	Mexique	-	-	-	-	-	0,0	0,0	0,0	-
	États-Unis	-	-	-	-	-	3,3	3,3	12,2	3,6
	<b>Total</b>	-	-	-	-	-	3,3	3,3	12,2	3,6
<b>Tous Les Pays</b>		0,8	-	39,8	-	-	3,3	43,8	52,8	38,0

**Exportations de grain canadien par secteur**  
**Septembre 2010**  
*(en milliers de tonnes métriques)*

Canola		Par ports canadiens Pacifique	Par Churchill	Par Thunder Bay	Par silos de transbordement de l'est	Par ports canadiens de L'Atlantique	Directement de silos prairies	Total	Campagne agricole à ce jour 2010-2011	Campagne agricole à ce jour 2009-2010
Asie	Bangladesh	47,3	-	-	-	-	-	47,3	47,3	-
	Japon	155,2	-	-	-	-	-	155,2	380,1	313,4
	Pakistan	90,5	-	-	-	-	-	90,5	90,5	-
	R.P. de Chine	60,6	-	-	-	-	-	60,6	176,0	361,3
	Émirats arabes unis	43,1	-	-	-	-	-	43,1	106,3	-
	<b>Total</b>	396,7	-	-	-	-	-	396,7	800,2	674,6
Hémisphère occidental	Mexique	46,2	-	-	-	-	10,1	56,3	170,4	114,7
	États-Unis	-	-	-	-	-	0,8	0,8	22,9	54,8
	<b>Total</b>	46,2	-	-	-	-	10,8	57,0	193,4	169,5
<b>Tous Les Pays</b>		442,9	-	-	-	-	10,8	453,7	993,6	844,1

**Exportations de grain canadien par secteur**  
**Septembre 2010**  
*(en milliers de tonnes métriques)*

Soja		Par ports canadiens Pacifique	Par Churchill	Par Thunder Bay	Par silos de transbordement de l'est	Par ports canadiens de L'Atlantique	Directement de silos prairies	Total	Campagne agricole à ce jour 2010-2011	Campagne agricole à ce jour 2009-2010
Europe de l'Ouest	Danemark	-	-	-	-	-	-	-	-	8,8
	Italie	-	-	-	-	-	-	-	-	5,6
	Pays-Bas	-	-	-	5,3	-	-	5,3	60,0	-
	<b>Total</b>	-	-	-	5,3	-	-	5,3	60,0	14,4
Asie	Japon	-	-	-	-	-	-	-	-	-
	<b>Total</b>	-	-	-	-	-	-	-	-	-
Hémisphère occidental	Mexique	-	-	-	-	-	0,0	0,0	0,0	-
	États-Unis	-	-	-	0,3	-	0,3	0,6	3,3	2,3
	<b>Total</b>	-	-	-	0,3	-	0,3	0,6	3,3	2,3
<b>Tous Les Pays</b>		-	-	-	5,6	-	0,3	5,9	63,3	16,7

Pois		Par ports canadiens Pacifique	Par Churchill	Par Thunder Bay	Par silos de transbordement de l'est	Par ports canadiens de L'Atlantique	Directement de silos prairies	Total	Campagne agricole à ce jour 2010-2011	Campagne agricole à ce jour 2009-2010
Europe de l'Ouest	Allemagne	-	12,4	-	-	-	-	12,4	12,4	-
	<b>Total</b>	-	12,4	-	-	-	-	12,4	12,4	-
Asie	Bangladesh	-	-	-	-	-	-	-	33,0	-
	Inde	278,6	-	-	-	-	-	278,6	485,6	184,7
	Japon	-	-	-	-	-	-	-	-	-
	R.P. de Chine	-	-	-	-	-	-	-	-	52,2
	<b>Total</b>	278,6	-	-	-	-	-	278,6	518,6	236,9
Hémisphère occidental	Mexique	-	-	-	-	-	0,0	0,0	0,0	-
	États-Unis	0,2	-	-	-	-	0,1	0,3	0,5	1,5
	<b>Total</b>	0,2	-	-	-	-	0,1	0,3	0,5	1,5
<b>Tous Les Pays</b>		278,8	12,4	-	-	-	0,1	291,3	531,5	238,4

Maïs		Par ports canadiens Pacifique	Par Churchill	Par Thunder Bay	Par silos de transbordement de l'est	Par ports canadiens de L'Atlantique	Directement de silos prairies	Total	Campagne agricole à ce jour 2010-2011	Campagne agricole à ce jour 2009-2010
Europe de l'Ouest	Islande	-	-	-	4,4	-	-	4,4	4,4	-
	<b>Total</b>	-	-	-	4,4	-	-	4,4	4,4	-
Afrique	Tunisie	-	-	-	7,4	-	-	7,4	7,4	-
	<b>Total</b>	-	-	-	7,4	-	-	7,4	7,4	-
Asie	Japon	-	-	-	-	-	-	-	-	-
	<b>Total</b>	-	-	-	-	-	-	-	-	-
Hémisphère occidental	Mexique	-	-	-	-	-	0,0	0,0	0,0	-
	Puerto Rico	-	-	-	11,4	-	-	11,4	16,6	-
	États-Unis	-	-	-	0,4	-	0,0	0,4	1,3	-
	<b>Total</b>	-	-	-	11,7	-	0,0	11,7	17,9	-
<b>Tous Les Pays</b>		-	-	-	23,5	-	0,0	23,5	29,7	-

**Importateurs de grains du Canada**  
**Septembre 2010**  
*(en milliers de tonnes métriques)*

Blé	Septembre, 2010	Campagne agricole à ce jour 2010-2011	Campagne agricole à ce jour 2009-2010
Bangladesh	54,1	158,6	139,2
Indonésie	-	138,1	218,3
Mexique	74,0	127,3	50,3
Brésil	31,2	90,4	121,5
Colombie	58,7	85,7	96,0
Soudan	-	72,0	42,5
États-Unis	16,2	67,7	79,8
Sri Lanka	64,6	64,6	139,4
Venezuela	63,0	63,0	48,0
Équateur	50,0	61,0	57,5
Japon	60,0	60,0	128,1
Royaume-Uni	39,1	58,3	61,1
R.P. de Chine	-	57,8	-
Arabie saoudite	-	57,8	-
Irak	-	51,3	563,6
Philippines	16,5	47,3	21,0
Nigéria	-	46,2	54,6
Pérou	23,3	43,8	81,2
Afrique du Sud	36,9	36,9	27,4
Cuba	9,4	36,6	26,7
Chili	35,2	35,2	14,4
Belgique	33,0	33,0	-
Malaisie	-	28,2	31,7
Afrique de L'Ouest	27,3	27,3	57,5
Corée du Sud	22,8	22,8	28,4
Costa Rica	-	21,3	-
Émirats arabes unis	11,3	11,3	-
Italie	6,8	6,8	31,2
Caraïbes	1,9	1,9	27,6
Portugal	-	-	24,8
Taiwan	-	-	13,9
Thaïlande	-	-	52,5
Guyane	-	-	6,4
Espagne	-	-	9,4
<b>Total</b>	<b>735,1</b>	<b>1.611,8</b>	<b>2.254,0</b>

**Importateurs de grains du Canada**  
**Septembre 2010**  
*(en milliers de tonnes métriques)*

<b>Blé dur</b>	<b>Septembre, 2010</b>	<b>Campagne agricole à ce jour 2010-2011</b>	<b>Campagne agricole à ce jour 2009-2010</b>
<b>Italie</b>	93,1	204,9	122,0
<b>Maroc</b>	78,7	175,2	78,9
<b>Algérie</b>	26,0	80,3	-
<b>États-Unis</b>	24,4	71,6	61,1
<b>Belgique</b>	33,0	66,0	34,8
<b>Venezuela</b>	44,8	44,8	35,0
<b>Bangladesh</b>	-	40,7	-
<b>Japon</b>	12,3	33,5	35,0
<b>Pérou</b>	27,5	27,5	-
<b>Émirats arabes unis</b>	11,5	11,5	-
<b>Sri Lanka</b>	10,3	10,3	-
<b>Chili</b>	8,8	8,8	-
<b>Équateur</b>	4,4	4,4	-
<b>Indonésie</b>	-	3,2	-
<b>Costa Rica</b>	-	0,6	-
<b>Portugal</b>	-	-	11,0
<b>Pays-Bas</b>	-	-	27,5
<b>Total</b>	374,7	783,2	405,2

**Importateurs de grains du Canada**  
**Septembre 2010**  
*(en milliers de tonnes métriques)*

Avoine	Septembre, 2010	Campagne agricole à ce jour 2010-2011	Campagne agricole à ce jour 2009-2010
États-Unis	109,9	237,0	177,2
Mexique	0,4	0,4	1,5
<b>Total</b>	110,3	237,3	178,7

Orge	Septembre, 2010	Campagne agricole à ce jour 2010-2011	Campagne agricole à ce jour 2009-2010
États-Unis	14,5	20,9	89,7
R.P. de Chine	-	89,1	-
Japon	44,8	44,8	79,9
Colombie	-	29,4	26,3
Équateur	3,1	3,1	6,7
Arabie saoudite	-	-	99,0
Pérou	-	-	12,6
<b>Total</b>	62,4	187,3	314,2

Seigle	Septembre, 2010	Campagne agricole à ce jour 2010-2011	Campagne agricole à ce jour 2009-2010
États-Unis	11,8	18,9	7,0
Mexique	0,0	0,0	-
<b>Total</b>	11,8	18,9	7,0

Lin	Septembre, 2010	Campagne agricole à ce jour 2010-2011	Campagne agricole à ce jour 2009-2010
États-Unis	3,3	12,2	3,6
Mexique	0,0	0,0	-
R.P. de Chine	-	-	12,7
Japon	0,8	0,8	-
Belgique	39,8	39,8	21,7
<b>Total</b>	43,8	52,8	38,0

Canola	Septembre, 2010	Campagne agricole à ce jour 2010-2011	Campagne agricole à ce jour 2009-2010
États-Unis	0,8	22,9	54,8
Mexique	56,3	170,4	114,7
R.P. de Chine	60,6	176,0	361,3
Japon	155,2	380,1	313,4

**Importateurs de grains du Canada**  
**Septembre 2010**  
*(en milliers de tonnes métriques)*

<b>Canola</b>	<b>Septembre, 2010</b>	<b>Campagne agricole à ce jour 2010-2011</b>	<b>Campagne agricole à ce jour 2009-2010</b>
<b>Émirats arabes unis</b>	43,1	106,3	-
<b>Pakistan</b>	90,5	90,5	-
<b>Bangladesh</b>	47,3	47,3	-
<b>Total</b>	453,7	993,6	844,1

**Importateurs de grains du Canada**  
**Septembre 2010**  
**(en milliers de tonnes métriques)**

<b>Soja</b>	<b>Septembre, 2010</b>	<b>Campagne agricole à ce jour 2010-2011</b>	<b>Campagne agricole à ce jour 2009-2010</b>
<b>Pays-Bas</b>	5,3	60,0	-
<b>États-Unis</b>	0,6	3,3	2,3
<b>Mexique</b>	0,0	0,0	-
<b>Danemark</b>	-	-	8,8
<b>Italie</b>	-	-	5,6
<b>Total</b>	5,9	63,3	16,7



**Importateurs de grains du Canada**  
**Septembre 2010**  
*(en milliers de tonnes métriques)*

<b>Pois</b>	<b>Septembre, 2010</b>	<b>Campagne agricole à ce jour 2010-2011</b>	<b>Campagne agricole à ce jour 2009-2010</b>
<b>Inde</b>	278,6	485,6	184,7
<b>Bangladesh</b>	-	33,0	-
<b>Allemagne</b>	12,4	12,4	-
<b>États-Unis</b>	0,3	0,5	1,5
<b>Mexique</b>	0,0	0,0	-
<b>R.P. de Chine</b>	-	-	52,2
<b>Total</b>	291,3	531,5	238,4

<b>Maïs</b>	<b>Septembre, 2010</b>	<b>Campagne agricole à ce jour 2010-2011</b>	<b>Campagne agricole à ce jour 2009-2010</b>
<b>États-Unis</b>	0,4	1,3	-
<b>Mexique</b>	0,0	0,0	-
<b>Puerto Rico</b>	11,4	16,6	-
<b>Tunisie</b>	7,4	7,4	-
<b>Islande</b>	4,4	4,4	-
<b>Total</b>	23,5	29,7	-

**Exportations de blé canadien (y compris de blé dur) et farine de blé†**  
**(A) Exportations mensuelles par zone portuaire - campagnes agricoles - 2006-2007 à 2010-2011**  
**(en milliers de tonnes métriques)**

	2010-2011		2009-2010		2008-2009	
	Septembre	Campagne agricole à ce jour	Septembre	Campagne agricole à ce jour	Septembre	Campagne agricole à ce jour
<b>Ports Canadien du pacifique</b>	523,9	1.207,7	719,3	1.683,3	521,9	852,1
<b>Churchill</b>	207,2	374,4	179,7	326,1	187,3	330,7
<b>Thunder Bay direct</b>	-	82,8	21,6	21,6	18,7	32,0
<b>Par silos de transbordement de l'est</b>	315,0	571,4	310,8	457,4	238,7	795,5
<b>Ports canadien de l'Atlantique</b>	-	-	-	-	-	-
<b>Silos prairies direct</b>	63,7	158,7	80,0	170,9	72,9	142,7
<b>Total blé</b>	1.109,8	2.395,0	1.311,4	2.659,2	1.039,5	2.153,1
<b>Farine de blé</b>	-	20,0	-	18,1	-	18,7
<b>TOTAL BLE ET FARINE DE BLE</b>	1.109,8	2.415,0	1.311,4	2.677,3	1.039,5	2.171,8

	2007-2008		2006-2007	
	Septembre	Campagne agricole à ce jour	Septembre	Campagne agricole à ce jour
<b>Ports Canadien du pacifique</b>	656,4	1.745,5	570,4	1.421,5
<b>Churchill</b>	230,8	387,3	127,2	158,5
<b>Thunder Bay direct</b>	17,7	77,1	9,2	27,3
<b>Par silos de transbordement de l'est</b>	344,2	575,1	831,6	1.400,1
<b>Ports canadien de l'Atlantique</b>	3,6	8,8	-	-
<b>Silos prairies direct</b>	80,8	198,3	121,3	221,3
<b>Total blé</b>	1.333,6	2.992,3	1.659,7	3.228,7
<b>Farine de blé</b>	-	20,6	-	25,4
<b>TOTAL BLE ET FARINE DE BLE</b>	1.333,6	3.012,8	1.659,7	3.254,1

**Exportations de blé Canadien (y compris de blé dur) et farine de blé †  
 (B) Exportations mensuelles, compagnes agricoles 2006-2007 à 2010-2011  
 (en milliers de tonnes métriques)**

	2010-2011	2009-2010	2008-2009	2007-2008	2006-2007
<b>Août</b>	1.305,2	1.366,0	1.132,3	1.679,2	1.594,4
<b>Septembre</b>	1.109,8	1.311,4	1.039,5	1.333,6	1.659,7
<b>Total</b>	2.415,0	2.677,3	2.171,8	3.012,8	3.254,1

*Exportations douanières de farine de blé †  
Août 2010  
(en tonnes métriques)*

Farine de blé		Août, 2010	Août, 2009	Campagne agricole à ce jour, 2010	Campagne agricole à ce jour, 2009
Europe de l'Ouest	France	16	1	16	1
	Grèce	0	61	0	61
	Islande	33	-	33	-
	Italie	0	-	0	-
	Pays-Bas	0	-	0	-
	Royaume-Uni	0	-	0	-
	Suisse	0	-	0	-
	<b>Total</b>	<b>48</b>	<b>62</b>	<b>48</b>	<b>62</b>
Afrique	Ghana	0	-	0	-
	Ter. sud Franc	0	-	0	-
	<b>Total</b>	<b>0</b>	<b>-</b>	<b>0</b>	<b>-</b>
Asie	Corée du Sud	2,680	4,527	2,680	4,527
	Hong Kong	244	278	244	278
	Japon	109	-	109	-
	Jordanie	0	57	0	57
	Liban	34	34	34	34
	Malaisie	7	-	7	-
	R.P. de Chine	0	118	0	118
	Singapour	0	5	0	5
	<b>Total</b>	<b>3,075</b>	<b>5,019</b>	<b>3,075</b>	<b>5,019</b>
Océanie	American Samoa	87	-	87	-
	Australie	67	-	67	-
	<b>Total</b>	<b>154</b>	<b>-</b>	<b>154</b>	<b>-</b>
Hémisphère occidental	Anguilla	0	-	0	-
	Antigua	0	-	0	-
	Antilles néerlandaises	55	64	55	64
	Aruba	0	25	0	25
	Bahamas	382	306	382	306
	Barbade	0	-	0	-
	Bermudes	128	143	128	143
	Costa Rica	0	-	0	-
	Cuba	0	-	0	-
	Dominica	0	-	0	-
	Grenada	0	1	0	1
	Guyane	0	11	0	11
	Haiti	0	-	0	-
	Isles de Turques et Caicos	0	29	0	29
	Jamaïque	0	-	0	-
	République dominicaine	0	-	0	-
	St. Kitts-Nevis	0	-	0	-
	St. Lucia	0	-	0	-
St. Pierre et Miquelon	3	5	3	5	
St. Vincent	0	1	0	1	
Trinité-et-Tobago	0	4	0	4	

*Exportations douanières de farine de blé †*  
*Août 2010*  
*(en tonnes métriques)*

Farine de blé		Août, 2010	Août, 2009	Campagne agricole à ce jour, 2010	Campagne agricole à ce jour, 2009
Hémisphère occidental	États-Unis	16,140	12,384	16,140	12,384
	Îles Vierges br.	27	27	27	27
	<b>Total</b>	16,735	13,000	16,735	13,000
<b>Total</b>		20,012	18,081	20,012	18,081