

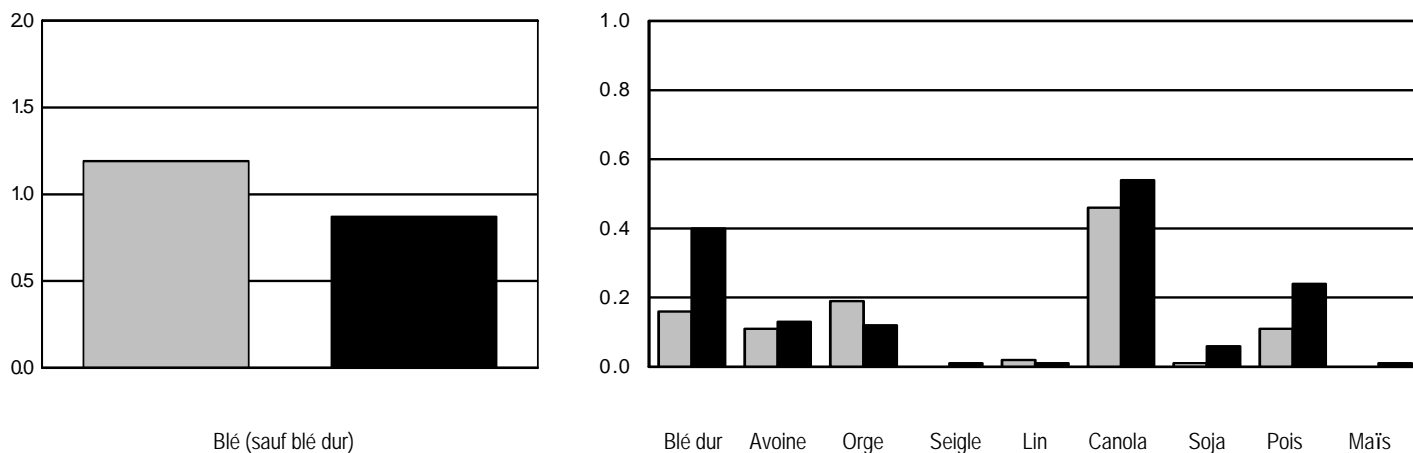


## Exportations de grain canadien et de farine de blé

2009-2010 2010-2011

### À ce jour

Tonnes (millions)



Les exportations de grains d'oléagineux canadiens durant le mois de août ont totalisé 2 385 000 tonnes. Le total des exportations jusqu'à ce jour, soit 2 385 000 tonnes, est 136 000 tonnes (6%) de plus que celles enregistrées à la même période de la campagne précédente.

## TABLE DES MATIÈRES

### EXPORTATIONS DE GRAIN CANADIEN ET DE FARINE DE BLÉ

---

Sommaire comparatif des exportations de grain canadien .....	3
Exportations de grain canadien par poste d'exportation .....	4

### EXPORTATIONS DE GRAIN CANADIEN PAR SECTEUR

#### Tableau

1	Blé.....	6
2	Blé dur.....	7
3	Avoine.....	8
4	Orge .....	8
5	Seigle.....	9
6	Lin.....	9
7	Canola .....	10
8	Soja .....	11
9	Pois.....	11
10	Maïs .....	11
11	Importateurs de grains du Canada .....	13
12	Exportations mensuelles de blé, de blé dur et de farine de blé, campagnes agricoles 2005-2006 à 2010-2011 .....	19
13	Exportations douanières de farine de blé.....	21

#### Remarques

- 1) Les quantités dans les tableaux ne correspondent pas forcément aux totaux indiqués, les chiffres ayant été arrondis.
- 2) En outre, Statistique Canada déclare les exportations cumulatives non visées par une licence vers les États-Unis: 733 200 (755 000) tonnes de blé (blé dur exclus) 626 800 (373 000) tonne d'avoine 26 300 (38 400) tonnes de seigle, 61 600 (30 300) tonnes de lin, 59 200 (65 900) tonnes de canola, et 107 400 (215 200) tonnes de maïs exporté entre le mois d'août, 2009 et juillet, 2010. (2008-2009 entre parenthèses).
- 3) Le grain peut être exporté de nouveau au delà des destinations déclarées.
- 4) Tout le tonnage des expéditions sera attribué pour le mois d'achèvement du chargement.
- 5) Toutes les expéditions par conteneur renferment seulement des grains de la Commission canadienne du blé.
  - ❖ Les totaux pourraient ne pas correspondre à cause d'arrondissement.
  - ❖ r révisé
  - ❖ 0,0 moins de 50 tonnes

Pour de plus amples renseignements, vous êtes tenu de communiquer avec les Services à l'organisme de la Commission canadienne des grains au 204-983-1570.

**(A) Sommaire comparatif des exportations de grain canadien**  
**Août 2010**  
*(en milliers de tonnes métriques)*

	<b>Blé</b>	<b>Blé dur</b>	<b>Avoine</b>	<b>Orge</b>	<b>Seigle</b>	<b>Lin</b>	<b>Canola</b>	<b>Soja</b>	<b>Pois</b>	<b>Maïs</b>	<b>Total</b>
<b>Août, 2010</b>	874,4	403,0	127,1	121,3	7,1	9,0	539,8	57,4	240,2	6,2	2.385,4
<b>Juillet, 2010</b>	1.157,5r	210,5r	12,0r	57,0r	5,8r	69,9r	552,8r	26,6r	148,9r	-	2.241,0
<b>Août, 2009</b>	1.189,9	158,0	114,7	186,0	2,0	22,6	463,8	7,3	105,0	-	2.249,3
<b>A ce jour, 2010-2011</b>	874,4	403,0	127,1	121,3	7,1	9,0	539,8	57,4	240,2	6,2	2.385,4
<b>A ce jour, 2009-2010</b>	1.189,9	158,0	114,7	186,0	2,0	22,6	463,8	7,3	105,0	-	2.249,3
<b>Année Civile 2010</b>	8.960,4r	2.751,9r	429,0r	802,7r	48,6r	405,4r	4.625,4r	251,0r	1.124,7r	33,6	19.432,6
<b>Année Civile 2009</b>	10.005,2	2.488,0	800,3	1.113,2	17,8	223,1	5.276,2	331,5	1.186,9	76,2	21.518,5

**(B) Exportations de grain canadien par poste d'exportation**  
**Août 2010**  
*(en milliers de tonnes métriques)*

	Blé	Blé dur	Avoine	Orge	Seigle	Lin	Canola	Soja	Pois	Maïs	Total
<b>Prince Rupert</b>	213,5	-	-	-	-	-	-	-	-	-	213,5
<b>Vancouver</b>	402,4	65,7	-	118,5	-	-	473,0	-	240,2	-	1.299,8
<b>Churchill</b>	79,2	88,0	-	-	-	-	-	-	-	-	167,2
<b>Thunder Bay</b>	-	82,8	-	-	-	-	21,0	-	-	-	103,8
<b>Quebec</b>	72,0	56,8	-	-	-	-	-	-	-	-	128,8
<b>Baie-Comeau</b>	6,0	52,5	-	-	-	-	-	-	-	-	58,5
<b>Silos d'Ontario</b>	-	-	-	-	-	-	-	-	-	5,2	5,2
<b>Goderich</b>	6,6	-	-	-	-	-	-	-	-	-	6,6
<b>Sarnia</b>	6,6	-	-	-	-	-	-	-	-	1,0	7,6
<b>Montréal</b>	0,1	-	-	-	-	-	-	28,7	-	-	28,8
<b>Port Cartier</b>	13,1	10,0	-	-	-	-	-	-	-	-	23,1
<b>Sorel</b>	-	-	-	-	-	-	-	26,0	-	-	26,0
<b>Trois-Rivières</b>	27,2	-	-	-	-	-	-	-	-	-	27,2
<b>Silos des prairies</b>	47,8	47,2	127,1	2,8	7,1	9,0	45,9	2,6	0,0	0,0	289,4
<b>Total</b>	874,4	403,0	127,1	121,3	7,1	9,0	539,8	57,4	240,2	6,2	2.385,4

**(C) Exportations de grain canadien par poste d'exportation  
Accumulatif Août 2010 au Août 2010  
(en milliers de tonnes métriques)**

	Blé	Blé dur	Avoine	Orge	Seigle	Lin	Canola	Soja	Pois	Maïs	Total
<b>Prince Rupert</b>	213,5	-	-	-	-	-	-	-	-	-	213,5
<b>Vancouver</b>	402,4	65,7	-	118,5	-	-	473,0	-	240,2	-	1.299,8
<b>Churchill</b>	79,2	88,0	-	-	-	-	-	-	-	-	167,2
<b>Thunder Bay</b>	-	82,8	-	-	-	-	21,0	-	-	-	103,8
<b>Quebec</b>	72,0	56,8	-	-	-	-	-	-	-	-	128,8
<b>Baie-Comeau</b>	6,0	52,5	-	-	-	-	-	-	-	-	58,5
<b>Silos d'Ontario</b>	-	-	-	-	-	-	-	-	-	5,2	5,2
<b>Goderich</b>	6,6	-	-	-	-	-	-	-	-	-	6,6
<b>Sarnia</b>	6,6	-	-	-	-	-	-	-	-	1,0	7,6
<b>Montréal</b>	0,1	-	-	-	-	-	-	28,7	-	-	28,8
<b>Port Cartier</b>	13,1	10,0	-	-	-	-	-	-	-	-	23,1
<b>Sorel</b>	-	-	-	-	-	-	-	26,0	-	-	26,0
<b>Trois-Rivières</b>	27,2	-	-	-	-	-	-	-	-	-	27,2
<b>Silos des prairies</b>	47,8	47,2	127,1	2,8	7,1	9,0	45,9	2,6	0,0	0,0	289,4
<b>Total</b>	874,4	403,0	127,1	121,3	7,1	9,0	539,8	57,4	240,2	6,2	2.385,4

**Exportations de grain canadien par secteur**  
**Août 2010**  
*(en milliers de tonnes métriques)*

Blé		Par ports canadiens Pacifique	Par Churchill	Par Thunder Bay	Par silos de transbordement de l'est	Par ports canadiens de L'Atlantique	Directement de silos prairies	Total	Campagne agricole à ce jour 2010-2011	Campagne agricole à ce jour 2009-2010
Europe de l'Ouest	Espagne	-	-	-	-	-	-	-	-	9,4
	Italie	-	-	-	-	-	-	-	-	15,8
	Royaume-Uni	-	-	-	19,2	-	-	19,2	19,2	16,2
	<b>Total</b>	-	-	-	19,2	-	-	19,2	19,2	41,3
Afrique	Nigéria	-	46,2	-	-	-	-	46,2	46,2	27,2
	Soudan	-	-	-	72,0	-	-	72,0	72,0	-
	<b>Total</b>	-	46,2	-	72,0	-	-	118,2	118,2	27,2
Asie	Arabie saoudite	57,8	-	-	-	-	-	57,8	57,8	-
	Bangladesh	104,5	-	-	-	-	-	104,5	104,5	88,4
	Corée du Sud	-	-	-	-	-	-	-	-	28,4
	Indonésie	137,6	-	-	-	-	-	137,6	137,6	218,3
	Irak	51,3	-	-	-	-	-	51,3	51,3	256,6
	Japon	-	-	-	-	-	-	-	-	43,3
	Malaisie	26,4	-	-	-	-	-	26,4	26,4	3,0
	Philippines	30,8	-	-	-	-	-	30,8	30,8	21,0
	R.P. de Chine	57,8	-	-	-	-	-	57,8	57,8	-
	Sri Lanka	-	-	-	-	-	-	-	-	74,0
	Taïwan	-	-	-	-	-	-	-	-	0,0
	<b>Total</b>	466,1	-	-	-	-	-	466,1	466,1	732,9
Hémisphère occidental	Brésil	59,2	-	-	-	-	-	59,2	59,2	94,0
	Caraïbes	-	-	-	-	-	-	-	-	9,5
	Chili	-	-	-	-	-	-	-	-	14,4
	Colombie	27,1	-	-	-	-	-	27,1	27,1	57,2
	Costa Rica	21,3	-	-	-	-	-	21,3	21,3	-
	Cuba	-	-	-	27,2	-	-	27,2	27,2	26,7
	Guyane	-	-	-	-	-	-	-	-	6,4
	Mexique	-	33,0	-	-	-	20,2	53,2	53,2	42,4
	Pérou	20,5	-	-	-	-	-	20,5	20,5	65,8
	Venezuela	-	-	-	-	-	-	-	-	16,5
	Équateur	11,0	-	-	-	-	-	11,0	11,0	13,8
	États-Unis	10,7	-	-	13,2	-	27,6	51,5	51,5	41,8
	<b>Total</b>	149,8	33,0	-	40,3	-	47,8	271,0	271,0	388,5
<b>Tous Les Pays</b>	<b>615,9</b>	<b>79,2</b>	<b>-</b>	<b>131,6</b>	<b>-</b>	<b>47,8</b>	<b>874,4</b>	<b>874,4</b>	<b>1.189,9</b>	

**Exportations de grain canadien par secteur**  
**Août 2010**  
*(en milliers de tonnes métriques)*

Blé dur		Par ports canadiens Pacifique	Par Churchill	Par Thunder Bay	Par silos de transbordement de l'est	Par ports canadiens de L'Atlantique	Directement de silos prairies	Total	Campagne agricole à ce jour 2010-2011	Campagne agricole à ce jour 2009-2010
Europe de l'Ouest	Belgique	-	33,0	-	-	-	-	33,0	33,0	24,3
	Italie	-	55,0	-	56,8	-	-	111,8	111,8	10,3
	Pays-Bas	-	-	-	-	-	-	-	-	27,5
	<b>Total</b>	-	88,0	-	56,8	-	-	144,8	144,8	62,2
Afrique	Algérie	-	-	38,8	10,0	-	-	48,8	48,8	-
	Maroc	-	-	44,0	52,5	-	-	96,5	96,5	17,7
	<b>Total</b>	-	-	82,8	62,5	-	-	145,3	145,3	17,7
Asie	Bangladesh	40,7	-	-	-	-	-	40,7	40,7	-
	Indonésie	3,2	-	-	-	-	-	3,2	3,2	-
	Japon	21,2	-	-	-	-	-	21,2	21,2	28,3
	<b>Total</b>	65,1	-	-	-	-	-	65,1	65,1	28,3
Hémisphère occidental	Costa Rica	0,6	-	-	-	-	-	0,6	0,6	-
	Venezuela	-	-	-	-	-	-	-	-	25,2
	États-Unis	-	-	-	-	-	47,2	47,2	47,2	24,6
	<b>Total</b>	0,6	-	-	-	-	47,2	47,8	47,8	49,8
<b>Tous Les Pays</b>		65,7	88,0	82,8	119,3	-	47,2	403,0	403,0	158,0

**Exportations de grain canadien par secteur**  
**Août 2010**  
*(en milliers de tonnes métriques)*

Avoine		Par ports canadiens Pacifique	Par Churchill	Par Thunder Bay	Par silos de transbordement de l'est	Par ports canadiens de L'Atlantique	Directement de silos prairies	Total	Campagne agricole à ce jour 2010-2011	Campagne agricole à ce jour 2009-2010
Asie	Japon	-	-	-	-	-	-	-	-	-
	<b>Total</b>	-	-	-	-	-	-	-	-	-
Hémisphère occidental	Mexique	-	-	-	-	-	0,0	0,0	0,0	1,0
	États-Unis	-	-	-	-	-	127,1	127,1	127,1	113,7
	<b>Total</b>	-	-	-	-	-	127,1	127,1	127,1	114,7
<b>Tous Les Pays</b>		-	-	-	-	-	127,1	127,1	127,1	114,7

Orge		Par ports canadiens Pacifique	Par Churchill	Par Thunder Bay	Par silos de transbordement de l'est	Par ports canadiens de L'Atlantique	Directement de silos prairies	Total	Campagne agricole à ce jour 2010-2011	Campagne agricole à ce jour 2009-2010
Asie	Arabie saoudite	-	-	-	-	-	-	-	-	49,5
	Japon	-	-	-	-	-	-	-	-	44,5
	R.P. de Chine	89,1	-	-	-	-	-	89,1	89,1	-
	<b>Total</b>	89,1	-	-	-	-	-	89,1	89,1	94,0
Hémisphère occidental	Colombie	29,4	-	-	-	-	-	29,4	29,4	26,3
	Pérou	-	-	-	-	-	-	-	-	12,6
	Équateur	-	-	-	-	-	-	-	-	6,7
	États-Unis	-	-	-	-	-	2,8	2,8	2,8	46,4
	<b>Total</b>	29,4	-	-	-	-	2,8	32,2	32,2	92,0
<b>Tous Les Pays</b>		118,5	-	-	-	-	2,8	121,3	121,3	186,0



**Exportations de grain canadien par secteur**  
**Août 2010**  
*(en milliers de tonnes métriques)*

Seigle		Par ports canadiens Pacifique	Par Churchill	Par Thunder Bay	Par silos de transbordement de l'est	Par ports canadiens de L'Atlantique	Directement de silos prairies	Total	Campagne agricole à ce jour 2010-2011	Campagne agricole à ce jour 2009-2010
Asie	Japon	-	-	-	-	-	-	-	-	-
	<b>Total</b>	-	-	-	-	-	-	-	-	-
Hémisphère occidental	Mexique	-	-	-	-	-	0,0	0,0	0,0	-
	États-Unis	-	-	-	-	-	7,1	7,1	7,1	2,0
	<b>Total</b>	-	-	-	-	-	7,1	7,1	7,1	2,0
<b>Tous Les Pays</b>		-	-	-	-	-	7,1	7,1	7,1	2,0

Lin		Par ports canadiens Pacifique	Par Churchill	Par Thunder Bay	Par silos de transbordement de l'est	Par ports canadiens de L'Atlantique	Directement de silos prairies	Total	Campagne agricole à ce jour 2010-2011	Campagne agricole à ce jour 2009-2010
Europe de l'Ouest	Belgique	-	-	-	-	-	-	-	-	21,7
	<b>Total</b>	-	-	-	-	-	-	-	-	21,7
Asie	Japon	-	-	-	-	-	-	-	-	-
	<b>Total</b>	-	-	-	-	-	-	-	-	-
Hémisphère occidental	Mexique	-	-	-	-	-	0,0	0,0	0,0	-
	États-Unis	-	-	-	-	-	9,0	9,0	9,0	1,0
	<b>Total</b>	-	-	-	-	-	9,0	9,0	9,0	1,0
<b>Tous Les Pays</b>		-	-	-	-	-	9,0	9,0	9,0	22,6

**Exportations de grain canadien par secteur**  
**Août 2010**  
*(en milliers de tonnes métriques)*

<b>Canola</b>		<b>Par ports canadiens Pacifique</b>	<b>Par Churchill</b>	<b>Par Thunder Bay</b>	<b>Par silos de transbordement de l'est</b>	<b>Par ports canadiens de L'Atlantique</b>	<b>Directement de silos prairies</b>	<b>Total</b>	<b>Campagne agricole à ce jour 2010-2011</b>	<b>Campagne agricole à ce jour 2009-2010</b>
<b>Asie</b>	<b>Japon</b>	224,9	-	-	-	-	-	224,9	224,9	157,7
	<b>R.P. de Chine</b>	115,4	-	-	-	-	-	115,4	115,4	239,0
	<b>Émirats arabes unis</b>	63,2	-	-	-	-	-	63,2	63,2	-
	<b>Total</b>	403,5	-	-	-	-	-	403,5	403,5	396,7
<b>Hémisphère occidental</b>	<b>Mexique</b>	69,5	-	21,0	-	-	23,7	114,2	114,2	32,4
	<b>États-Unis</b>	0,0	-	-	-	-	22,1	22,2	22,2	34,6
	<b>Total</b>	69,5	-	21,0	-	-	45,9	136,3	136,3	67,0
<b>Tous Les Pays</b>		473,0	-	21,0	-	-	45,9	539,8	539,8	463,8



**Exportations de grain canadien par secteur**  
**Août 2010**  
*(en milliers de tonnes métriques)*

<b>Maïs</b>		<b>Par ports canadiens Pacifique</b>	<b>Par Churchill</b>	<b>Par Thunder Bay</b>	<b>Par silos de transbordement de l'est</b>	<b>Par ports canadiens de L'Atlantique</b>	<b>Directement de silos prairies</b>	<b>Total</b>	<b>Campagne agricole à ce jour 2010-2011</b>	<b>Campagne agricole à ce jour 2009-2010</b>
<b>Hémisphère occidentale</b>	<b>Mexique</b>	-	-	-	-	-	0,0	0,0	0,0	-
	<b>Puerto Rico</b>	-	-	-	5,2	-	-	5,2	5,2	-
	<b>États-Unis</b>	-	-	-	1,0	-	0,0	1,0	1,0	-
	<b>Total</b>	-	-	-	6,2	-	0,0	6,2	6,2	-
<b>Tous Les Pays</b>		-	-	-	6,2	-	0,0	6,2	6,2	-

**Importateurs de grains du Canada**  
**Août 2010**  
*(en milliers de tonnes métriques)*

<b>Blé</b>	<b>Août, 2010</b>	<b>Campagne agricole à ce jour 2010-2011</b>	<b>Campagne agricole à ce jour 2009-2010</b>
<b>Indonésie</b>	137,6	137,6	218,3
<b>Bangladesh</b>	104,5	104,5	88,4
<b>Soudan</b>	72,0	72,0	-
<b>Brésil</b>	59,2	59,2	94,0
<b>R.P. de Chine</b>	57,8	57,8	-
<b>Arabie saoudite</b>	57,8	57,8	-
<b>Mexique</b>	53,2	53,2	42,4
<b>États-Unis</b>	51,5	51,5	41,8
<b>Irak</b>	51,3	51,3	256,6
<b>Nigéria</b>	46,2	46,2	27,2
<b>Philippines</b>	30,8	30,8	21,0
<b>Cuba</b>	27,2	27,2	26,7
<b>Colombie</b>	27,1	27,1	57,2
<b>Malaisie</b>	26,4	26,4	3,0
<b>Costa Rica</b>	21,3	21,3	-
<b>Pérou</b>	20,5	20,5	65,8
<b>Royaume-Uni</b>	19,2	19,2	16,2
<b>Équateur</b>	11,0	11,0	13,8
<b>Caraïbes</b>	-	-	9,5
<b>Chili</b>	-	-	14,4
<b>Guyane</b>	-	-	6,4
<b>Italie</b>	-	-	15,8
<b>Japon</b>	-	-	43,3
<b>Corée du Sud</b>	-	-	28,4
<b>Espagne</b>	-	-	9,4
<b>Sri Lanka</b>	-	-	74,0
<b>Taiwan</b>	-	-	0,0
<b>Venezuela</b>	-	-	16,5
<b>Total</b>	874,4	874,4	1.189,9

**Importateurs de grains du Canada**  
**Août 2010**  
*(en milliers de tonnes métriques)*

<b>Blé dur</b>	<b>Août, 2010</b>	<b>Campagne agricole à ce jour 2010-2011</b>	<b>Campagne agricole à ce jour 2009-2010</b>
<b>Italie</b>	111,8	111,8	10,3
<b>Maroc</b>	96,5	96,5	17,7
<b>Algérie</b>	48,8	48,8	-
<b>États-Unis</b>	47,2	47,2	24,6
<b>Bangladesh</b>	40,7	40,7	-
<b>Belgique</b>	33,0	33,0	24,3
<b>Japon</b>	21,2	21,2	28,3
<b>Indonésie</b>	3,2	3,2	-
<b>Costa Rica</b>	0,6	0,6	-
<b>Pays-Bas</b>	-	-	27,5
<b>Venezuela</b>	-	-	25,2
<b>Total</b>	403,0	403,0	158,0

**Importateurs de grains du Canada**  
**Août 2010**  
*(en milliers de tonnes métriques)*

<b>Avoine</b>	<b>Août, 2010</b>	<b>Campagne agricole à ce jour 2010-2011</b>	<b>Campagne agricole à ce jour 2009-2010</b>
<b>États-Unis</b>	127,1	127,1	113,7
<b>Mexique</b>	0,0	0,0	1,0
<b>Total</b>	127,1	127,1	114,7

<b>Orge</b>	<b>Août, 2010</b>	<b>Campagne agricole à ce jour 2010-2011</b>	<b>Campagne agricole à ce jour 2009-2010</b>
<b>États-Unis</b>	2,8	2,8	46,4
<b>R.P. de Chine</b>	89,1	89,1	-
<b>Colombie</b>	29,4	29,4	26,3
<b>Équateur</b>	-	-	6,7
<b>Japon</b>	-	-	44,5
<b>Pérou</b>	-	-	12,6
<b>Arabie saoudite</b>	-	-	49,5
<b>Total</b>	121,3	121,3	186,0

<b>Seigle</b>	<b>Août, 2010</b>	<b>Campagne agricole à ce jour 2010-2011</b>	<b>Campagne agricole à ce jour 2009-2010</b>
<b>États-Unis</b>	7,1	7,1	2,0
<b>Mexique</b>	0,0	0,0	-
<b>Total</b>	7,1	7,1	2,0

<b>Lin</b>	<b>Août, 2010</b>	<b>Campagne agricole à ce jour 2010-2011</b>	<b>Campagne agricole à ce jour 2009-2010</b>
<b>États-Unis</b>	9,0	9,0	1,0
<b>Mexique</b>	0,0	0,0	-
<b>Belgique</b>	-	-	21,7
<b>Total</b>	9,0	9,0	22,6

**Importateurs de grains du Canada**  
**Août 2010**  
**(en milliers de tonnes métriques)**

<b>Canola</b>	<b>Août, 2010</b>	<b>Campagne agricole à ce jour 2010-2011</b>	<b>Campagne agricole à ce jour 2009-2010</b>
<b>États-Unis</b>	22,2	22,2	34,6
<b>Mexique</b>	114,2	114,2	32,4
<b>R.P. de Chine</b>	115,4	115,4	239,0
<b>Japon</b>	224,9	224,9	157,7
<b>Émirats arabes unis</b>	63,2	63,2	-
<b>Total</b>	539,8	539,8	463,8



***Importateurs de grains du Canada  
Août 2010  
(en milliers de tonnes métriques)***

<b>Soja</b>	<b>Août, 2010</b>	<b>Campagne agricole à ce jour 2010-2011</b>	<b>Campagne agricole à ce jour 2009-2010</b>
<b>Pays-Bas</b>	54,7	54,7	-
<b>États-Unis</b>	2,6	2,6	1,7
<b>Mexique</b>	0,0	0,0	-
<b>Italie</b>	-	-	5,6
<b>Total</b>	57,4	57,4	7,3

**Importateurs de grains du Canada**  
**Août 2010**  
*(en milliers de tonnes métriques)*

<b>Pois</b>	<b>Août, 2010</b>	<b>Campagne agricole à ce jour 2010-2011</b>	<b>Campagne agricole à ce jour 2009-2010</b>
<b>Inde</b>	207,0	207,0	76,0
<b>Bangladesh</b>	33,0	33,0	-
<b>États-Unis</b>	0,2	0,2	1,5
<b>Mexique</b>	0,0	0,0	-
<b>R.P. de Chine</b>	-	-	27,5
<b>Total</b>	240,2	240,2	105,0

<b>Maïs</b>	<b>Août, 2010</b>	<b>Campagne agricole à ce jour 2010-2011</b>	<b>Campagne agricole à ce jour 2009-2010</b>
<b>États-Unis</b>	1,0	1,0	-
<b>Mexique</b>	0,0	0,0	-
<b>Puerto Rico</b>	5,2	5,2	-
<b>Total</b>	6,2	6,2	-

**Exportations de blé canadien (y compris de blé dur) et farine de blé†**  
**(A) Exportations mensuelles par zone portuaire - compagnes agricoles - 2005-06 à 2009-10**  
**(en milliers de tonnes métriques)**

	2010-2011		2009-2010		2008-2009	
	Août	Campagne agricole à ce jour	Août	Campagne agricole à ce jour	Août	Campagne agricole à ce jour
<b>Ports Canadien du pacifique</b>	681,6	681,6	964,0	964,0	330,3	330,3
<b>Churchill</b>	167,2	167,2	146,4	146,4	143,4	143,4
<b>Thunder Bay direct</b>	82,8	82,8	-	-	13,3	13,3
<b>Par silos de transbordement de l'est</b>	250,8	250,8	146,6	146,6	556,8	556,8
<b>Ports canadien de l'Atlantique</b>	-	-	-	-	-	-
<b>Silos prairies direct</b>	95,0	95,0	90,9	90,9	69,9	69,9
<b>Total blé</b>	1.277,4	1.277,4	1.347,9	1.347,9	1.113,6	1.113,6
<b>TOTAL BLE ET FARINE DE BLE</b>	1.277,4	1.277,4	1.347,9	1.347,9	1.113,6	1.113,6

	2007-2008		2006-2007	
	Août	Campagne agricole à ce jour	Août	Campagne agricole à ce jour
<b>Ports Canadien du pacifique</b>	1.089,2	1.089,2	851,1	851,1
<b>Churchill</b>	156,5	156,5	31,4	31,4
<b>Thunder Bay direct</b>	59,4	59,4	18,1	18,1
<b>Par silos de transbordement de l'est</b>	230,9	230,9	568,4	568,4
<b>Ports canadien de l'Atlantique</b>	5,2	5,2	-	-
<b>Silos prairies direct</b>	117,5	117,5	100,0	100,0
<b>Total blé</b>	1.658,7	1.658,7	1.569,0	1.569,0
<b>TOTAL BLE ET FARINE DE BLE</b>	1.658,7	1.658,7	1.569,0	1.569,0

*Exportations de blé Canadien (y compris de blé dur) et farine de blé †  
 (B) Exportations mensuelles, compagnes agricoles 2005-06 à 2009-10  
 (en milliers de tonnes métriques)*

	2010-2011	2009-2010	2008-2009	2007-2008	2006-2007
<b>Août</b>	1.277,4	1.347,9	1.113,6	1.658,7	1.569,0
<b>Total</b>	1.277,4	1.347,9	1.113,6	1.658,7	1.569,0

**Exportations douanières de farine de blé †**  
**Juillet 2010**  
*(en tonnes métriques)*

Farine de blé		Juillet, 2010	Juillet, 2009	Campagne agricole à ce jour, 2010	Campagne agricole à ce jour, 2009
Europe de l'Ouest	Belgique	-	-	-	50
	France	7	1	83	109
	Grèce	30	91	1,171	906
	Islande	33	-	230	262
	Pays-Bas	-	-	-	17
	Royaume-Uni	-	-	4	2
	Suisse	-	-	86	269
	<b>Total</b>	70	92	1,574	1,615
Afrique	Ghana	-	-	35	27
	Kenya	-	-	-	11
	Ter. sud Franc	10	-	24	45
	<b>Total</b>	10	-	59	83
Asie	Corée du Sud	3,059	4,413	43,559	27,383
	Hong Kong	219	278	3,232	2,871
	Israël	-	-	-	40
	Japon	65	-	527	2
	Jordanie	29	57	115	320
	Liban	7	34	177	231
	Malaisie	-	-	66	-
	Philippines	-	-	-	18
	R.P. de Chine	-	-	193	275
	Singapour	14	-	56	37
	Émirats arabes unis	-	-	-	221
<b>Total</b>	3,393	4,782	47,925	31,398	
Océanie	American Samoa	58	143	406	491
	Australie	-	-	421	215
	Nouvelle Zélande	-	-	-	29
	<b>Total</b>	58	143	827	735

*Exportations douanières de farine de blé †*  
*Juillet 2010*  
*(en tonnes métriques)*

Farine de blé		Juillet, 2010	Juillet, 2009	Campagne agricole à ce jour, 2010	Campagne agricole à ce jour, 2009
Hémisphère occidental	Anguilla	32	-	192	111
	Antigua	-	17	-	101
	Antilles néerlandaises	55	41	888	1,250
	Aruba	-	-	50	91
	Bahamas	269	276	3,804	4,250
	Barbade	0	-	2	-
	Belize	-	-	-	23
	Bermudes	75	108	1,337	1,412
	Brésil	-	263	-	2,115
	Colombie	-	-	-	29
	Costa Rica	-	-	100	67
	Cuba	-	-	2	2
	Dominica	2	3	5	9
	Grenada	2	1	8	8
	Guyane	0	-	35	47
	Haïti	-	-	27	-
	Isles de Turques et Caicos	15	15	269	485
	Jamaïque	0	-	3	-
	République dominicaine	-	-	22	54
	St. Kitts-Nevis	-	-	6	16
	St. Lucia	1	-	4	14
	St. Pierre et Miquelon	47	20	185	159
	St. Vincent	2	1	115	31
Trinité-et-Tobago	-	-	31	5	
États-Unis	14,066	11,211	149,805	146,532	
Îles Vierges br.	53	54	428	486	
<b>Total</b>	14,619	12,010	157,318	157,297	
<b>Total</b>	18,150	17,027	207,703	191,128	